

Undersökning för GEP NET patienter med Ga-68 Somakit

Röntgen, Länssjukhuset Ryhov

Detta ville vi uppnå/åstadkomma

Region Jönköping har skickat patienter för undersökning av neuroendokrina tumörer (GEP NET) till andra sjukhus. Då det har stundtals varit långa väntetider samt att vissa av regionens patienter har haft långa resvägar så kunde PET/CTn på Länssjukhuset Ryhov användas för att förbättra detta. Det skulle även skapa en redundans i Sydöstra sjukvårdsregionen då undersökningen kan utföras på flera sjukhus.

Detta är våra mätningar och resultat

Förutom att ha sett till att bildkvaliteten är god och att stråldoserna till patienterna är acceptabla, gjordes mätningar av patientflödet och patienternas nöjdhet (se nedre figur).

Tid från remiss till undersökning för SVF och Prio 1 patienter var i medel 10 dagar.

Totalt kördes 38 patienter från juli till december 2024.

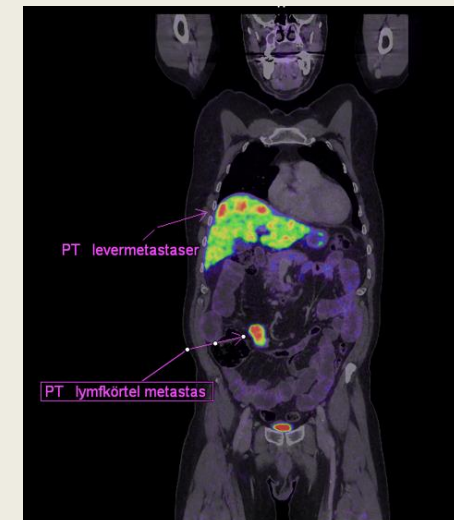
Så här gjorde vi

Införandet av en ny undersökning bestod av flera delar

- Beredning av radiofarmaka, Ga-68 + Somakit
- Kvalitetskontroll (QC) av radiofarmaka
- Skapa metod och protokoll på PET/CTn
- Utbildning av läkare, BMA och röntgensköterska

Nästa steg, lärdomar och medskick

Arbete fortsätter med att optimera patientflöde för kortare väntetider, förbättring av undersökningsmetod och bildkvalité.



Figur ovan. GEP NET undersökning med Ga-68 DotaToc. **Figur nedan.** Patienternas nöjdhet med besöket.

