

Cervixcancerprevention

Årsrapport RCC Syd 2022

INTRODUKTION

I denna rapport sammanställs arbetet med cervixcancerprevention i region Blekinge, Kronoberg och Skåne för år 2022. Representanter för de olika regionerna har bidragit med material som sammanställts av Ulrica Stråhlman och Christer Borgfeldt. Tabeller och grafer är hämtade från Nationellt Kvalitetsregister för cervixcancerprevention (www.nkcx.se), om inget annat anges.

RCC SYD

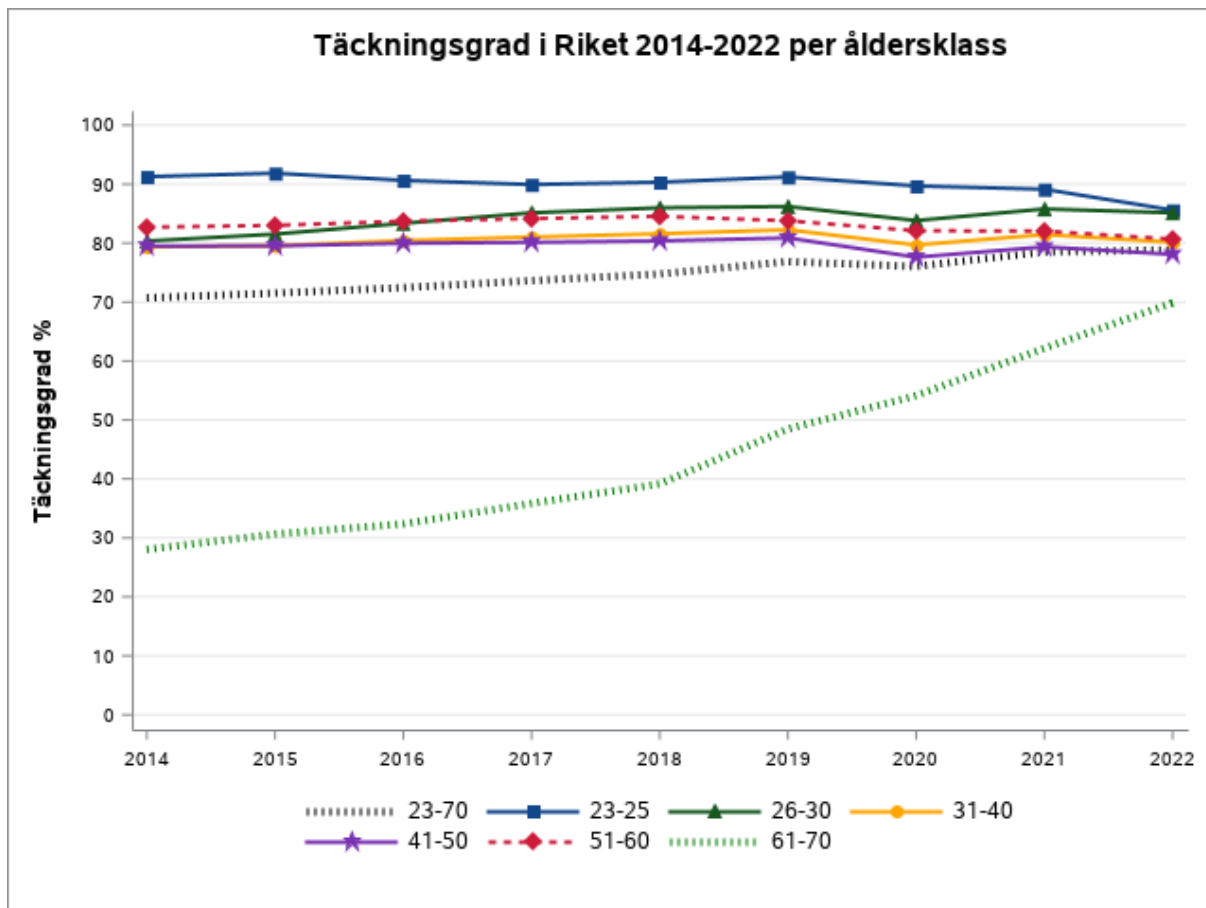
Under året har RCC Syd hållit två regionala styrgruppsmöten. Båda genomfördes digitalt med god representation från de anslutna regionerna. Löpande dialog med regionerna har förts under året.

I december hölls en digital nationell utbildningsdag för dysplasibarnmorskor med ca 70 deltagare. Utbildningsdagen sändes från RCC Syds lokaler och anordnades i samarbete med RCC Väst. RCC Syd har under året även hållit föreläsningar på barnmorskeprogrammet vid Lunds universitet.

Under år 2021 initierades ett projekt med målet att utrota HPV och livmoderhalscancer genom en nationell vaccinationsstudie. Region Blekinge, Kronoberg och Skåne anslöt sig till projektet tillsammans med landets samtliga 21 regioner. Under år 2022 har RCC Syd haft en stödjande funktion i regionernas uppstart av sitt deltagande i den nationella vaccinationsstudien.

Det regionala arbetet med cervixcancerprevention har under året letts av regional patientprocessledare Christer Borgfeldt samt utvecklingsbarnmorska Ulrica Stråhlman.

TÄCKNINGSGRAD FÖR DELTAGANDE I CERVIXCANCERSCREENING

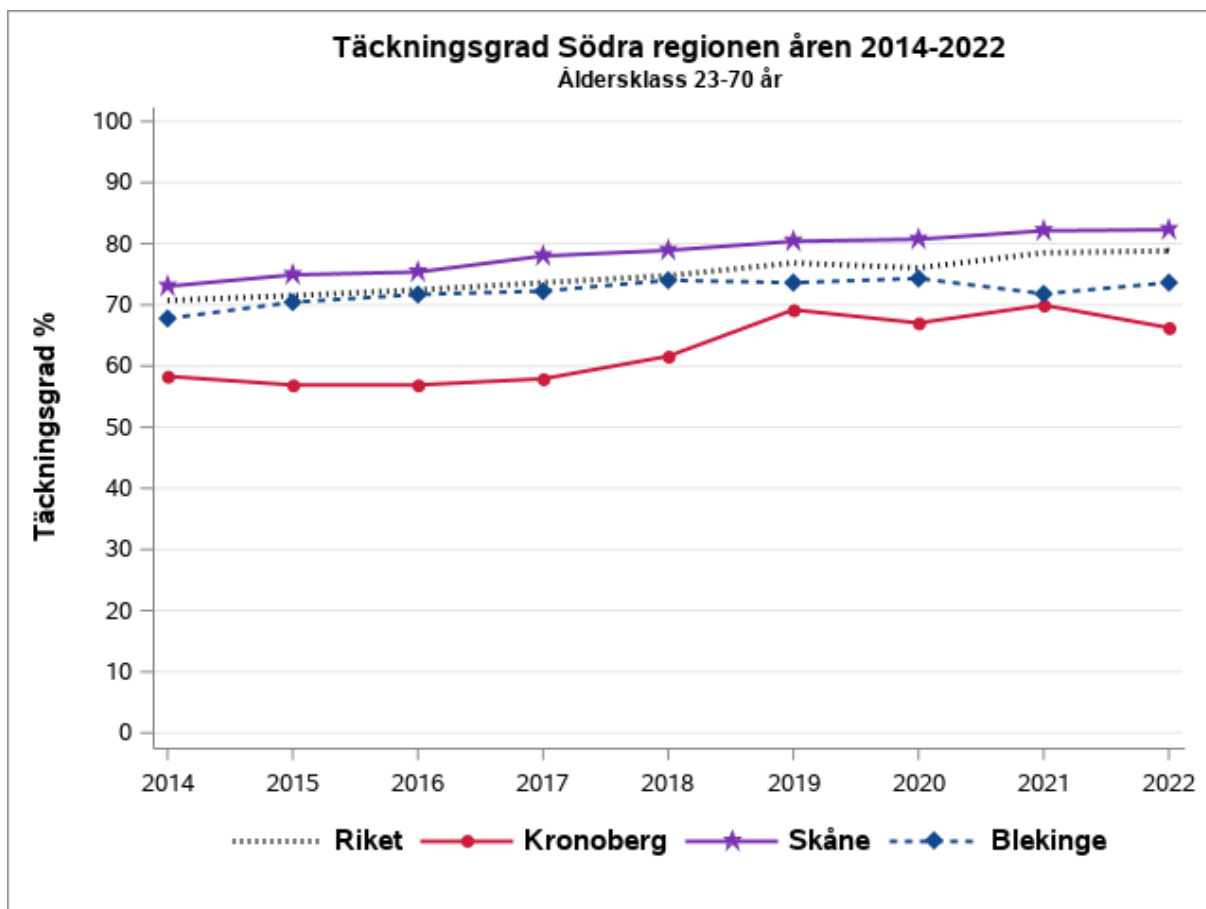


| År | 23-70 år | 23-25 år | 26-30 år | 31-40 år | 41-50 år | 51-60 år | 61-70 år |
|------|----------|----------|----------|----------|----------|----------|----------|
| 2022 | 78,8 | 85,6 | 85,1 | 80,1 | 78,1 | 80,7 | 69,9 |

Antal nya cancerfall, Ålder: 20-85+, Kvinnor, Diagnos:171 Livmoderhals (cervix uteri), oavsett tumörtyp

| Region | 2017 | 2018 | 2019 | 2020 | 2021 |
|----------------|------|------|------|------|------|
| Riket | 576 | 568 | 567 | 574 | 532 |
| Kronobergs län | 6 | 9 | 9 | 5 | 4 |
| Blekinge län | 9 | 10 | 7 | 12 | 6 |
| Skåne län | 59 | 77 | 69 | 64 | 58 |

Socialstyrelsens statistikdatabas 2023-07-13



| Täckningsgrad i Södra regionen | | Täckningsgrad år | | | | | | | | |
|--------------------------------|--------------|------------------|------|------|------|------|------|------|------|------|
| Region | Åldersklass | 2014 | 2015 | 2016 | 2017 | 2018 | 2019 | 2020 | 2021 | 2022 |
| Riket | 23-70 | 70.7 | 71.5 | 72.4 | 73.6 | 74.8 | 76.9 | 76.0 | 78.5 | 78.8 |
| Kronoberg | 23-70 | 58.3 | 56.9 | 56.9 | 57.9 | 61.6 | 69.2 | 67.0 | 70.0 | 66.3 |
| Blekinge | 23-70 | 67.8 | 70.4 | 71.7 | 72.3 | 74.0 | 73.6 | 74.3 | 71.8 | 73.6 |
| Skåne | 23-70 | 73.0 | 74.9 | 75.4 | 78.0 | 78.9 | 80.4 | 80.7 | 82.1 | 82.3 |

Region Blekinge

Under år 2022 genomfördes togs ca 5500 screeningprov och ca 2600 indicerade prov. Det genomfördes 7464st HPV-analyser och 5109st cytologiska analyser. Svarstiden för screeningprover var i genomsnitt 24,3 dagar för HPV-analys och 56,3 dagar för cytologisk analys. För indicerade prover var svarstiden i genomsnitt 10 dagar. Andelen cytologiska prover som saknade endocervikala celler var 9,8%.

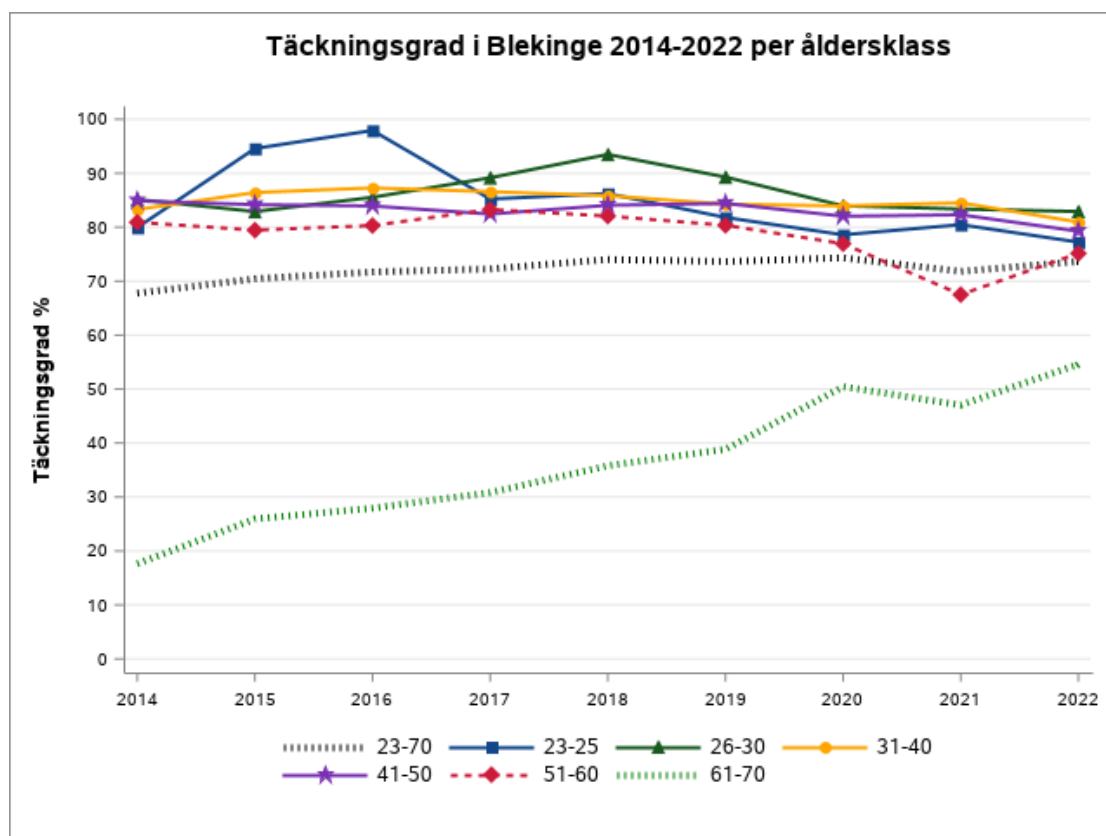
På grund av byte av kallelsesystem till RHKS gjordes uppehåll i kallelser till screening från v 19 till v 33 (maj – augusti). Detta gjorde att färre personer kallades under året. Normalt kallas ca 8000 personer till gynekologisk cellprovskontroll, år 2022 kallades 5500 personer.

Data avseende screeningskuld och hörsamhet finns för närvarande ej tillgängligt med anledning av att historik ännu inte har laddats in i RHKS och Cytburken.

För att stimulera deltagande i gynekologisk cellprovskontroll har tillgängligheten setts över. Under året har fler provtagningstider samt tid på kvällsöppna mottagningar kunnat erbjudas.

En projektledare har under året arbetat med vaccinationsstudien för att utrota livmoderhalscancer och planen är att Blekinge ska kunna påbörja studien i juni 2023.

I Blekinge ses ett ökat deltagande i screening i åldersgruppen 50–70 år vilket är glädjande. Förhoppningsvis har den nedåtgående trenden i åldersgruppen 51–60 år brutits. I övriga åldrar ligger deltagandet relativt stabilt.

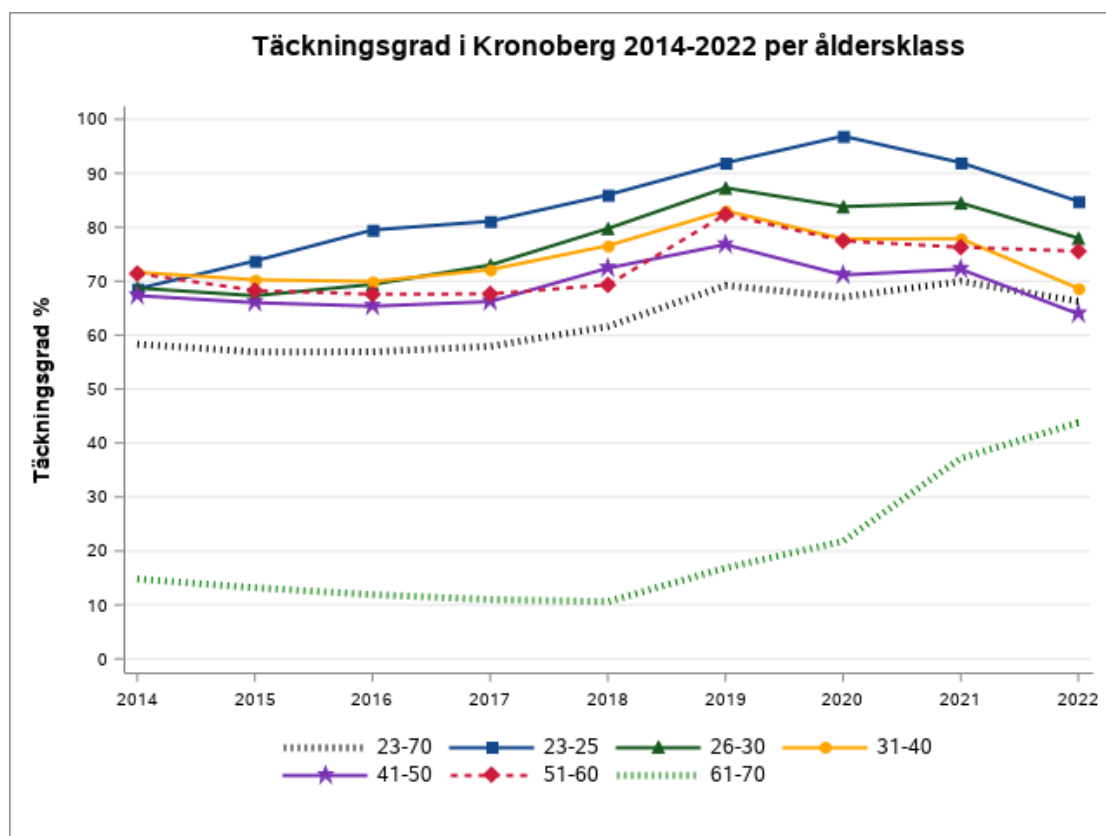


| År | 23-70 år | 23-25 år | 26-30 år | 31-40 år | 41-50 år | 51-60 år | 61-70 år |
|------|----------|----------|----------|----------|----------|----------|----------|
| 2022 | 73,6 | 77,2 | 82,9 | 81,0 | 79,3 | 75,2 | 54,6 |

Region Kronoberg

Under år 2022 utfördes 9483 HPV-analyser och 2326 cytologiska analyser. Av HPV-analyserna var 7180 screeningprover och 2303 indicerade prover. I screeningen var den genomsnittliga svarstiden för HPV-analys respektive cytologisk analys 4,2 respektive 10 dagar. För dubbelanalysen vid 40 års ålder var svarstiden 9,6 dagar. Den genomsnittliga svarstiden på indicerade cytologiprover utan HPV-analys var 3,8 dagar och för indicerad dubbelanalys var svarstiden 6,7 dagar. Vid cytologisk bedömning av cellproverna bedömdes 11,5% (268st) sakna endocervikala celler.

I Kronoberg ses sjönk deltagandet i cervixcancerscreening i alla åldersgrupper utom åldersgruppen 61–70 år. Här ses ett stadigt ökande deltagande vilket är glädjande. Det minskade deltagandet är bekymrande och insatser behövs för vända den nedåtgående trenden och öka deltagandet i screeningen.



| År | 23-70 år | 23-25 år | 26-30 år | 31-40 år | 41-50 år | 51-60 år | 61-70 år |
|------|----------|----------|----------|----------|----------|----------|----------|
| 2022 | 66,3 | 84,8 | 78,0 | 68,6 | 63,9 | 75,6 | 43,8 |

Region Skåne

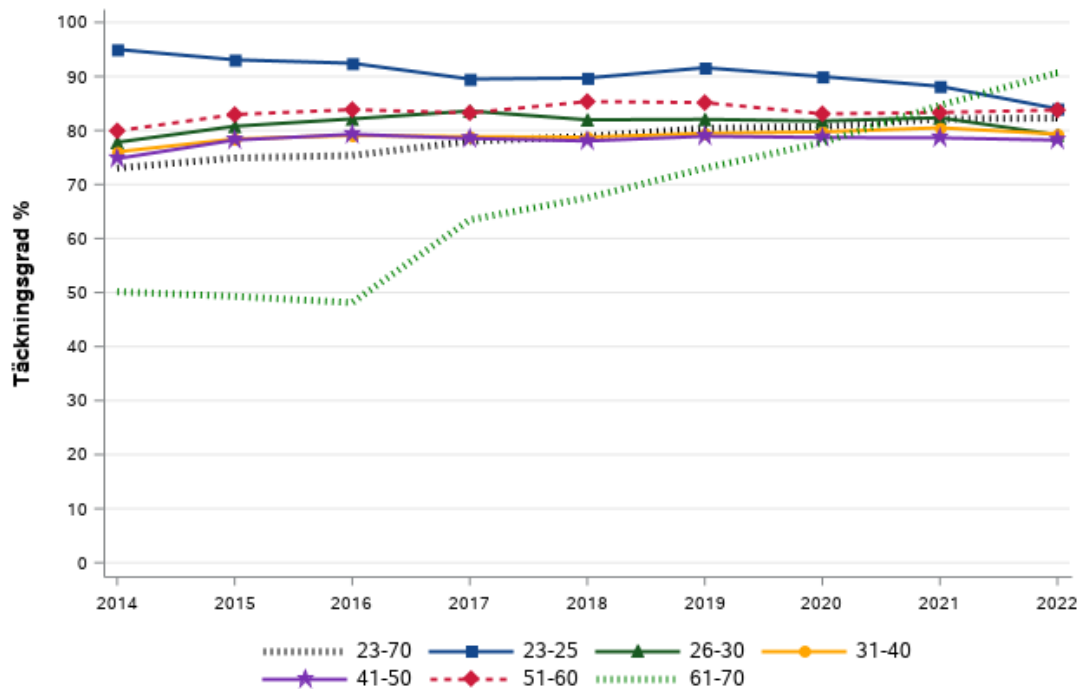
Samtliga kvinnor i screeningspopulationen kallades i rätt tid och det finns ingen eftersläpning från föregående år. Hörsamhet inom 3 månader för egenprover under 2022 var 38%. Av de kvinnor som hade positivt HPV i sitt egenprov (11 096 st) hörsammade 8735 st (79%) kallelse till barnmorska för uppföljande provtagning inom 4 månader och 10 196 st (92%) hörsammade över obegränsad tid.

Under året har 83 363 st HPV-analyser och 5071st cytologiska analyser genomförts. Svarstid för egenprov var 4 dagar, för indicerade prover 9,7 dagar och för barnmorsketaget cervixprov efter tidigare HPV-positivt vaginalt prov 4,7 dagar. Vid de cytologiska analyserna bedömdes 11 % av proverna sakna endocervikala celler.

Till Landskrona lasarett kallades kvinnor till kolposkopi och konisering inom 3 månader och till Helsingborgs lasarett kallades till konisering inom 3 månader och till kolposkopi inom 3–4 månader. Ystads lasarett rapporterar att man kallade till kolposkopi inom 3 månader och till konisering inom 1 månad men att ledtiderna var marginellt ökade under sommaren på grund av neddragning i verksamheten. Skånes Universitetet sjukhus (SUS) i Malmö och Lund rapporterar tillgängliga data för mellan mars och december 2022. För nybesök kolposkopi ses en stor variation i tillgänglighet över verksamhetsåret, då även en hel del remitterande patienter vidareremitteras till öppenvårdsgynekologer i upptagningsområdet. I Lund kallades 45–94% av patienterna till kolposkopi inom 3 månader. I Malmö kallades 36–93% av patienterna till kolposkopi inom 3 månader. Tyvärr saknas data från Centralsjukhuset i Kristianstad.

I Skåne kan en nedåtgående trend för deltagandet i åldersgruppen 23–25 år anas. En minskat deltagande ses även i åldersgrupperna 26–30 år. Insatser görs för att stävja utvecklingen i dessa två åldersgrupper. Det är glädjande att deltagandet i åldersgruppen 61–70 år fortsätter att öka och denna grupp har också den högsta täckningsgraden i regionen. Övriga åldersgrupper ligger stabilt i sitt deltagande.

Täckningsgrad i Skåne 2014-2022 per åldersklass



| År 2022 | 23-70 | 23-25 | 26-30 | 31-40 | 41-50 | 51-60 | 61-70 |
|---------|-------------|-------|-------|-------|-------|-------|-------|
| % | 82,3 | 84,0 | 79,2 | 79,3 | 78,2 | 83,8 | 90,7 |

Inför kommande verksamhetsår

Fokus kommer att ligga på implementering av det nya vårdprogrammet för cervixcancerprevention där RCC Syd har en stödjande funktion i revidering av PM och riktlinjer. Implementeringen kommer också att medföra ett behov av utbildnings- och kommunikationsinsatser till berörda verksamheter och allmänhet.

Region Blekinge och Kronoberg har ambitionen att kunna erbjuda självprovtagning för HPV och samarbetar i frågan.

RCC Syd fortsätter att stötta regionerna i arbetet med den nationella vaccinationsstudien för att utrota livmoderhalscancer.

Årsrapporten är sammanställd av

Utvecklingsbarnmorska Ulrica Stråhlman, RCC Syd

Överläkare, docent Christer Borgfeldt, Regional Patientprocessledare för cervixcancerprevention, RCC Syd



www.cancercentrum.se/syd