

Uppföljning av kvalitetsregister från norra regionen

Täckningsgrader för anmälningsblanketten 2014 - juni 2015





Regionalt cancercentrum norr
Norrlands universitetssjukhus
SE-901 85 UMEÅ

Innehållsförteckning

1 Inledning	4
1.1 Översikt anmälningsblanketten	5
1.2 Anmälningsblanketten täckningsgrader per diagnos	9

1 Inledning

I Socialdepartementets kriterier för vad som ska utmärka ett regionalt cancercentrum (RCC) läggs ett uppdrag på respektive RCC att ha ett system för uppföljning av cancervårdens kvalitet. Uppföljningen ska kunna göras verksamhets- och klinikövergripande utifrån ett patientperspektiv.

Norra regionens första utvecklingsplan för cancervården fastslogs i mars 2013 och reviderades 2014. Planen utgår från de tio kriterier som har definierats för RCC. Konkreta målnivåer har i planen definierats för de vårdprocesser som vid utgången av 2013 hade tillsatta processledare. Vårdprocessernas diagnosspecifika mål avser i hög utsträckning ledtider, samt specifika åtgärder inom utredning eller behandling. Några målnivåer är gemensamma för flera av diagnoserna:

- Patologin behöver förstärkas och befintliga resurser optimeras för att minska ledtider och öka kvaliteten i diagnostik.
- Bedömning och planering på multidisciplinära konferenser (MDK eller MDT, multidisciplinära terapikonferenser) för samtliga eller definierade grupper av patienter.
- Alla patienter ska erbjudas tillgång till en kontaktsjuksköterska, med tydligt definierat uppdrag.
- God inrapportering i kvalitetsregister, för att få nödvändigt underlag för förbättringsarbete.
- Den palliativa vården i regionen behöver förstärkas, bland annat genom breddutbildning av personal inom både landsting och kommuner.
- Onkologisk specialistkompetens behöver finnas inom alla regionens fyra landsting och

åtgärder för att åstadkomma detta vidtas.

- Öka förutsättningarna för tidig upptäckt, genom screeningverksamhet och förbättrad förmågan hos akut- och primärvården att utan fördröjning diagnostisera cancersjukdomar.

Vården är enligt lag skyldig att anmäla alla nyupptäckta tumörer och tumörliknande tillstånd till cancerregistret. För de allra flesta cancerformer finns diagnosspecifika kvalitetsregister. Dessa innehåller patientbundna uppgifter om problem/diagnos, behandling och resultat. Kvalitetsregistren visar hur väl vårdprogrammen följs och utvärderar behandlingsresultaten. De gör det också möjligt att följa upp enskilda sjukhus eller klinikers arbete. Flera av de målnivåer som fastställts för olika vårdprocesser kan följas genom kvalitetsregistren.

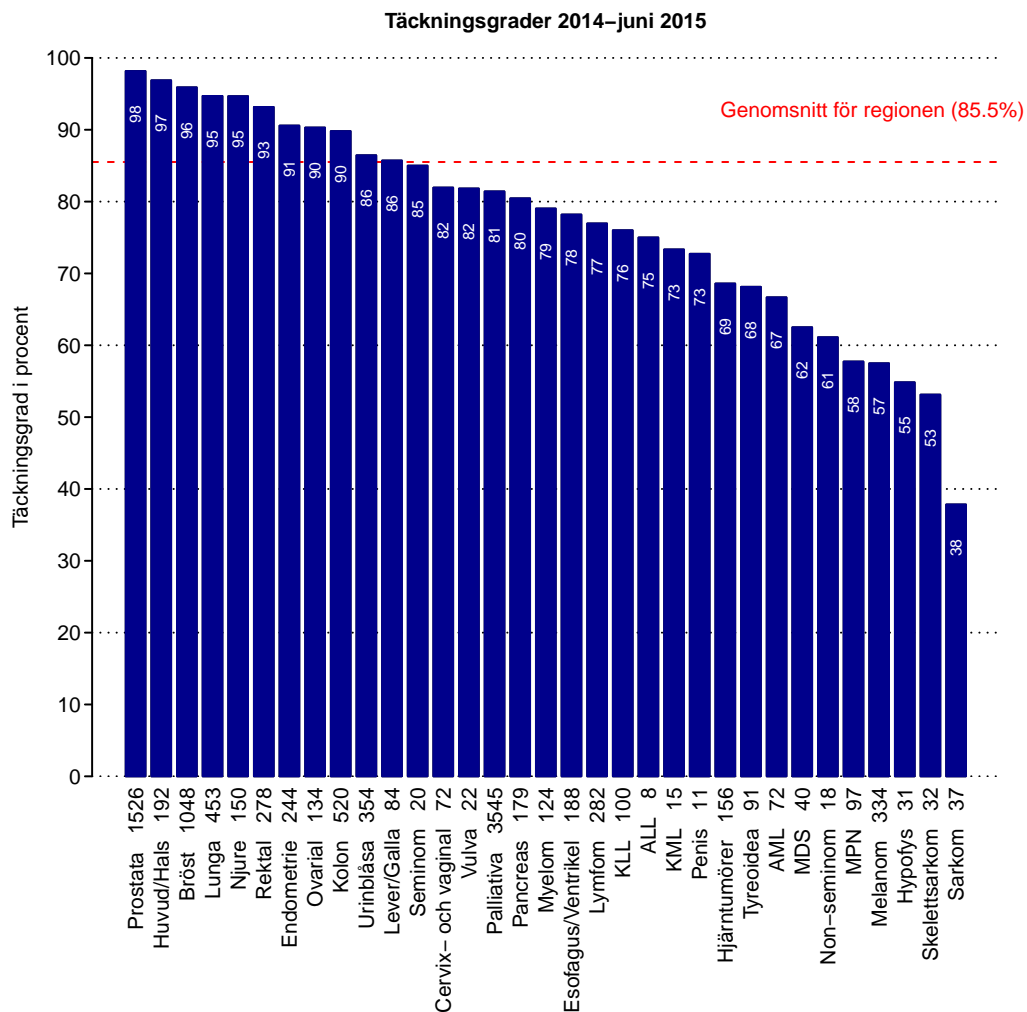
För att data från kvalitetsregistren ska vara tillförlitliga krävs en hög täckningsgrad. Det är ett mått på hur många av de patienter som finns registrerade i cancerregistret som även finns registrerade i kvalitetsregistret för den aktuella tumörformen. Kvalitetsregister omfattar flera rapporteringssteg, från anmälan av en ny patient till uppföljningar, som skiljer sig åt mellan diagnoser.

Sedan hösten 2013 redovisar RCC Norr täckningsgrader ur cancervårdens kvalitetsregister två gånger per år. Redovisningen sker på region-, landstings- och kliniknivå. I denna rapport redovisas täckningsgrader för anmälda diagnoser för 2014 och första halvåret, 2015.

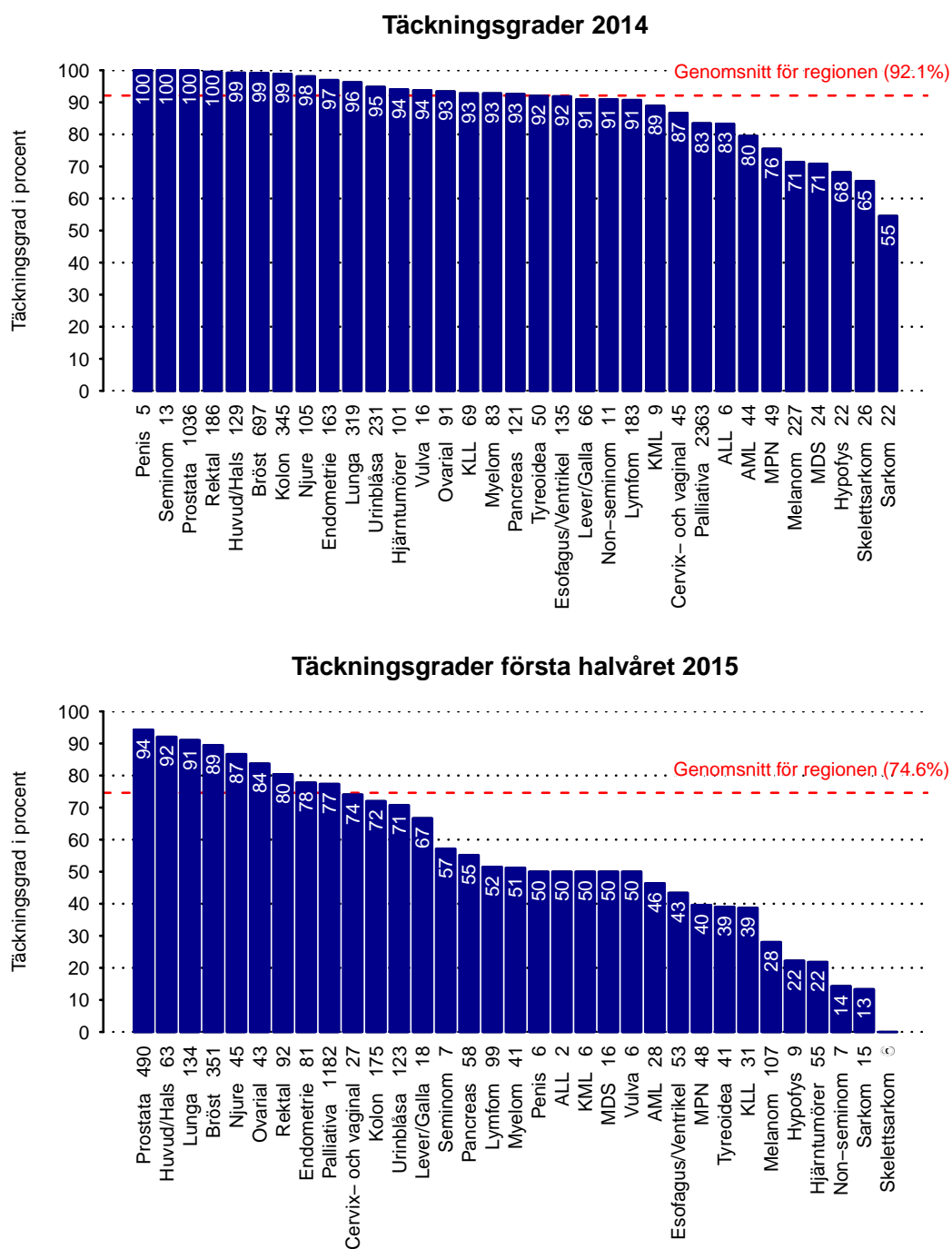
Rapporten har utarbetats av RCC Norrs statistiker efter dialoger med RCC Norrs processledare.

1.1 Översikt anmälningsblanketten

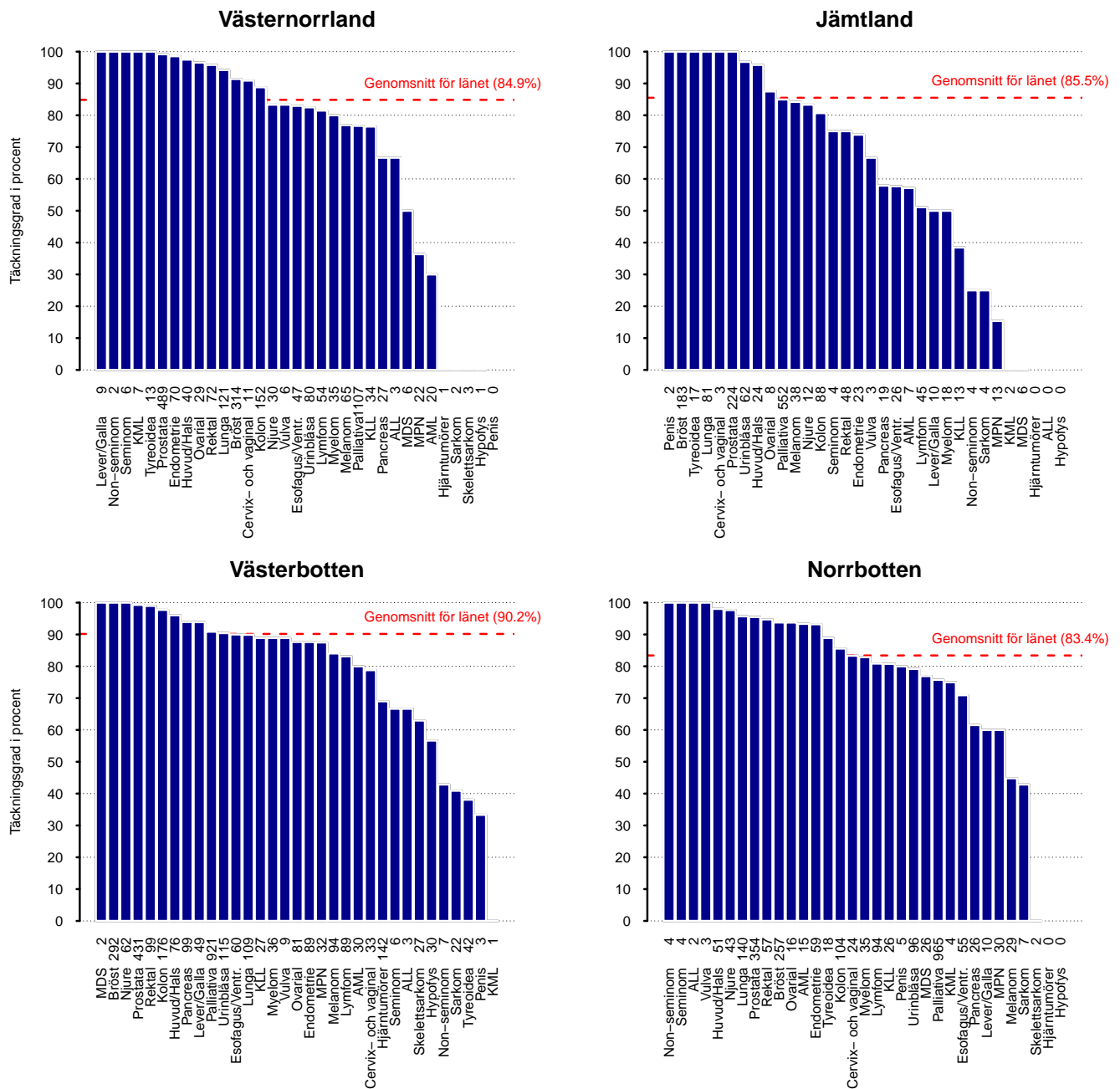
Täckningsgrader för anmälningsblanketten baseras på det sjukhus respektive klinik som initialt anmälde diagnosen, dvs det sjukhus/klinik som registrerats i cancerregistret. I figurerna som följer gällande anmälningsblanketten blir inte genomsnittet för norra regionen (figur 1), samma som genomsnittet för samtliga sjukhus/kliniker (figur 4). Detta beror på att det palliativa registret räknas med i figur 1, men inte i figur 4 då det palliativa registret inte finns representerat på sjukhus/kliniknivå. Palliativa registret har också en stark påverkan på genomsnittet för hela norra regionen eftersom det palliativa registret står för ca 1/3 av alla anmälda diagnoser (34%, 2014).



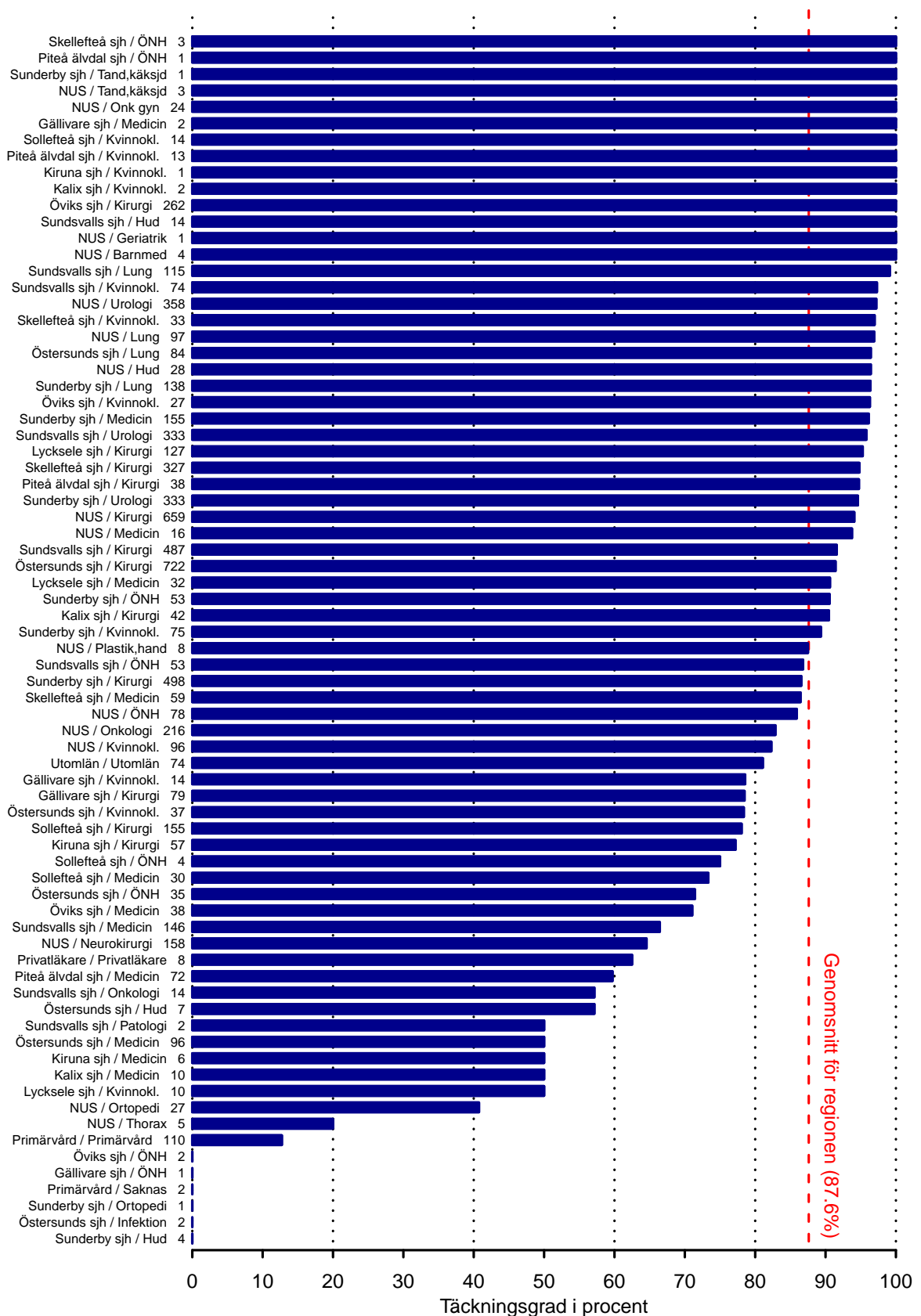
Figur 1. Norra regionen: täckningsgrader för anmälningsblanketten per cancertyp, 2014–juni 2015. Siffrorna under staplarna representerar hur många diagnoser som skall vara registrerade i kvalitetsregistret för att uppnå full täckningsgrad (antal i cancerregistret)



Figur 2. Norra regionen: täckningsgrader för anmälningsblanketten per cancertyp från 2014 respektive första halvåret 2015. Siffrorna under staplarna representerar hur många diagnoser som skall vara registrerade i kvalitetsregistret för att uppnå full täckningsgrad (antal i cancerregistret)



Figur 3. Län: täckningsgrader för anmälningsblanketten per cancertyp, 2014- juni 2015. Med län avses det län där anmälande sjukhus är beläget. Siffrorna under staplarna representerar hur många diagnoser som skall vara registrerade i kvalitetsregistret för att uppnå full täckningsgrad (antal i cancerregistret).



Figur 4. Sjukhus och klinik: täckningsgrader för anmälningsblanketten per anmälände sjukhus och klinik, 2014-juni 2015. Alla cancerdiagnoser sammanslagna. Siffrorna framför staplarna representerar hur många diagnoser som skall vara registrerade i kvalitetsregistret för att uppnå full täckningsgrad.

1.2 Anmälningsblanketten täckningsgrader per diagnos

I tabellerna som följer redovisas täckningsgraderna i procent för respektive register totalt, uppdelat i län samt per sjukhus och klinik. Antal förväntade i tabellen motsvarar antal diagnoser i cancerregistret och därmed antal diagnoser som skall vara registrerade i kvalitetsregistret för att uppnå full täckningsgrad. Antal saknade i tabellen motsvarar hur många diagnoser som ännu ej är registrerade i kvalitetsregistret. Täckningsgraden för **Region** representerar samtliga diagnoser som ingår i norra regionens upptagningsområde (inklusive eventuella diagnoser som är anmälda från sjukhus utanför regionen). Täckningsgraderna för **Län** avser endast patienter som anmäls från ett sjukhus eller annan vårdmottagning beläget i någon av de fyra norrlandslänen. Bland övriga under **Sjukhus/Klinik** redovisas täckningsgrader specifikt för diagnoser som är anmälda från sjukhus utanför norra regionen.

Tabell 1. ALL (akut lymfatisk leukemi): täckningsgrader anmälningsblanketten

	Täckningsgrad		Antal förväntade		Antal saknade	
	jan-jun		jan-jun		jan-jun	
	2014	2015	2014	2015	2014	2015
Region						
Norra	83.3	50.0	6	2	1	1
Län						
Västernorrland	66.7		3	0	1	0
Jämtland			0	0	0	0
Västerbotten	100.0	0.0	2	1	0	1
Norrbotten	100.0	100.0	1	1	0	0
Sjukhus/Klinik						
Sunderby sjh/Medicin	100.0	100.0	1	1	0	0
NUS/Onkologi	100.0	0.0	2	1	0	1
Sundsvalls sjh/Medicin	66.7		3	0	1	0

Tabell 2. AML (akut myeloisk leukemi): täckningsgrader anmälningsblanketten

	Täckningsgrad		Antal förväntade		Antal saknade	
	jan-jun		jan-jun		jan-jun	
	2014	2015	2014	2015	2014	2015
Region						
Norra	79.5	46.4	44	28	9	15
Län						
Västernorrland	50.0	10.0	10	10	5	9
Jämtland	57.1		7	0	3	0
Västerbotten	100.0	57.1	16	14	0	6
Norrbottnen	90.9	100.0	11	4	1	0
Sjukhus/Klinik						
Sunderby sjh/Medicin	100.0	100.0	8	4	0	0
NUS/Onkologi	100.0	53.8	15	13	0	6
Öviks sjh/Medicin	100.0	50.0	1	2	0	1
Skellefteå sjh/Medicin	100.0		1	0	0	0
Piteå älvdal sjh/Medicin	66.7		3	0	1	0
Östersunds sjh/Medicin	57.1		7	0	3	0
Sundsvalls sjh/Medicin	44.4	0.0	9	7	5	7
Lycksele sjh/Medicin		100.0	0	1	0	0
Sollefteå sjh/Medicin		0.0	0	1	0	1

Tabell 3. Bröstcancer: täckningsgrader anmälningsblanketten

	Täckningsgrad		Antal förväntade		Antal saknade	
	jan-jun		jan-jun		jan-jun	
	2014	2015	2014	2015	2014	2015
Region						
Norra	99.1	89.5	697	351	6	37
Län						
Västernorrland	97.5	80.0	204	110	5	22
Jämtland	100.0	100.0	127	56	0	0
Västerbotten	100.0	100.0	204	88	0	0
Norrbottn	99.4	84.4	161	96	1	15
Sjukhus/Klinik						
NUS/Kirurgi	100.0	100.0	164	63	0	0
Skellefteå sjh/Kirurgi	100.0	100.0	34	23	0	0
Östersunds sjh/Kirurgi	100.0	100.0	126	56	0	0
NUS/Onkologi	100.0	100.0	5	2	0	0
Utomlän/Utomlän	100.0	100.0	1	1	0	0
Öviks sjh/Kirurgi	100.0		3	0	0	0
Sundsvalls sjh/Lung	100.0		1	0	0	0
Östersunds sjh/Lung	100.0		1	0	0	0
Skellefteå sjh/Medicin	100.0		1	0	0	0
Sunderby sjh/Kirurgi	99.4	84.4	161	96	1	15
Sundsvalls sjh/Kirurgi	98.9	82.4	182	102	2	18
Sollefteå sjh/Kirurgi	86.7	20.0	15	5	2	4
Sundsvalls sjh/Onkologi	66.7	100.0	3	1	1	0
Sundsvalls sjh/Hud		100.0	0	1	0	0
Sundsvalls sjh/Patologi		100.0	0	1	0	0

Tabell 4. Cervix (livmoderhals)- och vaginalcancer: täckningsgrader anmälningsblanketten

	Täckningsgrad		Antal förväntade		Antal saknade	
	jan-jun		jan-jun		jan-jun	
	2014	2015	2014	2015	2014	2015
Region						
Norra	86.7	74.1	45	27	6	7
Län						
Västernorrland	83.3	100.0	6	5	1	0
Jämtland	100.0	100.0	2	1	0	0
Västerbotten	85.7	66.7	21	12	3	4
Norrbottnen	87.5	75.0	16	8	2	2
Sjukhus/Klinik						
Östersunds sjh/Kvinnokl.	100.0	100.0	2	1	0	0
NUS/Onkologi	100.0	100.0	5	5	0	0
Skellefteå sjh/Kvinnokl.	100.0	66.7	7	3	0	1
Gällivare sjh/Kvinnokl.	100.0	50.0	3	2	0	1
Kiruna sjh/Kvinnokl.	100.0		1	0	0	0
Lycksele sjh/Kvinnokl.	100.0		1	0	0	0
Piteå älvadal sjh/Kvinnokl.	100.0		4	0	0	0
Sollefteå sjh/Kvinnokl.	100.0		1	0	0	0
NUS/Onk gyn	100.0		3	0	0	0
Sundsvalls sjh/Kvinnokl.	80.0	100.0	5	4	1	0
Sunderby sjh/Kvinnokl.	75.0	83.3	8	6	2	1
NUS/Kvinnokl.	40.0	25.0	5	4	3	3
Öviks sjh/Kvinnokl.		100.0	0	1	0	0
Utomlän/Utomlän		0.0	0	1	0	1

Tabell 5. Corpuscancer (livmodercancer): täckningsgrader anmälningsblanketten

	Täckningsgrad		Antal förväntade		Antal saknade	
	jan-jun		jan-jun		jan-jun	
	2014	2015	2014	2015	2014	2015
Region						
Norra	96.9	77.8	163	81	5	18
Län						
Västernorrland	100.0	94.7	51	19	0	1
Jämtland	93.8	28.6	16	7	1	5
Västerbotten	92.9	78.8	56	33	4	7
Norrbottnen	100.0	80.0	39	20	0	4
Sjukhus/Klinik						
Kalix sjh/Kvinnokl.	100.0	100.0	1	1	0	0
Piteå älvadal sjh/Kvinnokl.	100.0	100.0	5	3	0	0
Skellefteå sjh/Kvinnokl.	100.0	100.0	8	9	0	0
Sollefteå sjh/Kvinnokl.	100.0	100.0	8	3	0	0
Sundsvalls sjh/Kvinnokl.	100.0	100.0	30	11	0	0
NUS/Onkologi	100.0	100.0	16	1	0	0
Sunderby sjh/Kvinnokl.	100.0	84.6	28	13	0	2
Öviks sjh/Kvinnokl.	100.0	80.0	13	5	0	1
Gällivare sjh/Kvinnokl.	100.0	33.3	5	3	0	2
NUS/Onk gyn	100.0		7	0	0	0
Primärvård/Primärvård	100.0		1	0	0	0
Östersunds sjh/Kvinnokl.	93.8	28.6	16	7	1	5
NUS/Kvinnokl.	90.5	71.4	21	21	2	6
Lycksele sjh/Kvinnokl.	50.0	100.0	4	1	2	0
Utomlän/Utomlän		100.0	0	1	0	0
Privatläkare/Privatläkare		0.0	0	1	0	1
NUS/ÖNH		0.0	0	1	0	1

Tabell 6. Esofagus-/Ventrikelcancer (matstrups- och magsäckscancer): täckningsgrader anmälningsblanketten

	Täckningsgrad		Antal förväntade		Antal saknade	
	jan-jun		jan-jun		jan-jun	
	2014	2015	2014	2015	2014	2015
Region						
Norra	91.9	43.4	135	53	11	30
Län						
Västernorrland	88.2	69.2	34	13	4	4
Jämtland	71.4	0.0	21	5	6	5
Västerbotten	97.8	66.7	45	15	1	5
Norrbottnen	100.0	20.0	35	20	0	16
Sjukhus/Klinik						
Skellefteå sjh/Kirurgi	100.0	100.0	8	4	0	0
Sundsvalls sjh/Kirurgi	100.0	100.0	20	6	0	0
Öviks sjh/Kirurgi	100.0	100.0	7	2	0	0
Piteå älvadal sjh/Medicin	100.0	66.7	2	3	0	1
Sunderby sjh/Kirurgi	100.0	22.2	29	9	0	7
Gällivare sjh/Kirurgi	100.0	0.0	2	4	0	4
Lycksele sjh/Kirurgi	100.0	0.0	2	1	0	1
Kalix sjh/Medicin	100.0		2	0	0	0
Lycksele sjh/Medicin	100.0		1	0	0	0
NUS/Kirurgi	97.1	55.6	34	9	1	4
Sundsvalls sjh/ÖNH	75.0	100.0	4	1	1	0
Östersunds sjh/Kirurgi	73.7	0.0	19	4	5	4
Östersunds sjh/Medicin	50.0		2	0	1	0
NUS/Medicin		100.0	0	1	0	0
Kiruna sjh/Kirurgi		0.0	0	4	0	4
Sollefteå sjh/Kirurgi	0.0	0.0	2	1	2	1
Östersunds sjh/Lung		0.0	0	1	0	1
Sollefteå sjh/Medicin		0.0	0	1	0	1
Sundsvalls sjh/Medicin	0.0	0.0	1	2	1	2

Tabell 7. Hjärntumörer: täckningsgrader anmälningssblanketten

	Täckningsgrad		Antal förväntade		Antal saknade	
	jan-jun		jan-jun		jan-jun	
	2014	2015	2014	2015	2014	2015
Region						
Norra	94.1	21.8	101	55	6	43
Län						
Västernorrland	0.0		1	0	1	0
Jämtland			0	0	0	0
Västerbotten	95.6	21.6	91	51	4	40
Norrbottn			0	0	0	0
Sjukhus/Klinik						
NUS/Neurokirurgi	95.6	22.4	91	49	4	38
Utomlän/Utomlän	88.9	25.0	9	4	1	3
Sollefteå sjh/Medicin	0.0		1	0	1	0
NUS/Onkologi		0.0	0	1	0	1
NUS/ÖNH		0.0	0	1	0	1

Tabell 8. Huvud-halscancer: täckningsgrader anmälningssblanketten

	Täckningsgrad		Antal förväntade		Antal saknade	
	jan-jun		jan-jun		jan-jun	
	2014	2015	2014	2015	2014	2015
Region						
Norra	99.2	92.1	129	63	1	5
Län						
Västernorrland	100.0	91.7	28	12	0	1
Jämtland	99.4	100.0	18	6	1	0
Västerbotten	100.0	90.3	45	31	0	3
Norrbottn	100.0	92.3	38	13	0	1
Sjukhus/Klinik						
NUS/Tand,käksjd	100.0	100.0	2	1	0	0
Sunderby sjh/ÖNH	100.0	100.0	37	11	0	0
Sundsvalls sjh/ÖNH	100.0	91.7	28	12	0	1
NUS/ÖNH	100.0	89.7	40	29	0	3
Piteå älvadal sjh/ÖNH	100.0		1	0	0	0
Skellefteå sjh/ÖNH	100.0		3	0	0	0
Östersunds sjh/ÖNH	94.4	100.0	18	6	1	0
NUS/Plastik,hand		100.0	0	1	0	0
Sunderby sjh/Tand,käksjd		100.0	0	1	0	0
Utomlän/Utomlän		100.0	0	1	0	0
Gällivare sjh/ÖNH		100.0	0	1	0	1

Tabell 9. Hypofystumörer: täckningsgrader anmälningsblanketten

	Täckningsgrad		Antal förväntade		Antal saknade	
	jan-jun		jan-jun		jan-jun	
	2014	2015	2014	2015	2014	2015
Region						
Norra	68.2	22.2	22	9	7	7
Län						
Västernorrland	0.0		1	0	1	0
Jämtland			0	0	0	0
Västerbotten	71.4	22.2	21	9	6	7
Norrbottn			0	0	0	0
Sjukhus/Klinik						
NUS/Medicin	100.0	100.0	11	2	0	0
NUS/Neurokirurgi	40.0	0.0	10	7	6	7
Öviks sjh/Medicin	0.0		1	0	1	0

Tabell 10. KLL (kronisk lymfatisk leukemi): täckningsgrader anmälningsblanketten

	Täckningsgrad		Antal förväntade		Antal saknade	
	jan-jun		jan-jun		jan-jun	
	2014	2015	2014	2015	2014	2015
Region						
Norra	92.8	38.7	69	31	5	19
Län						
Västernorrland	96.2	12.5	26	8	1	7
Jämtland	55.6	0.0	9	4	4	4
Västerbotten	100.0	70.0	17	10	0	3
Norrbottn	100.0	44.4	17	9	0	5
Sjukhus/Klinik						
Lycksele sjh/Medicin	100.0	100.0	3	2	0	0
Sollefteå sjh/Medicin	100.0	100.0	5	1	0	0
Sunderby sjh/Medicin	100.0	100.0	12	3	0	0
Skellefteå sjh/Medicin	100.0	75.0	4	4	0	1
NUS/Onkologi	100.0	66.7	10	3	0	1
Piteå älvdal sjh/Medicin	100.0	20.0	4	5	0	4
Gällivare sjh/Medicin	100.0		1	0	0	0
Öviks sjh/Medicin	100.0		4	0	0	0
Sundsvalls sjh/Medicin	94.1	0.0	17	7	1	7
Östersunds sjh/Medicin	55.6	0.0	9	2	4	2
Sunderby sjh/Kirurgi		0.0	0	1	0	1
NUS/Medicin		0.0	0	1	0	1
Primärvård/Primärvård		0.0	0	1	0	1
Östersunds sjh/ÖNH		0.0	0	1	0	1

Tabell 11. KML (kronisk myeloisk leukemi): täckningsgrader anmälningsblanketten

	Täckningsgrad		Antal förväntade		Antal saknade	
	jan-jun		jan-jun		jan-jun	
	2014	2015	2014	2015	2014	2015
Region						
Norra	88.9	50.0	9	6	1	3
Län						
Västernorrland	100.0	100.0	4	3	0	0
Jämtland	0.0	0.0	1	1	1	1
Västerbotten		0.0	0	1	0	1
Norrbottnen	100.0	0.0	3	1	0	1
Sjukhus/Klinik						
Sundsvalls sjh/Medicin	100.0	100.0	3	3	0	0
Sollefteå sjh/Medicin	100.0		1	0	0	0
Sunderby sjh/Medicin	100.0		3	0	0	0
Utomlän/Utomlän	100.0		1	0	0	0
Piteå älvdal sjh/Medicin		0.0	0	1	0	1
Östersunds sjh/Medicin	0.0	0.0	1	1	1	1
NUS/Onkologi		0.0	0	1	0	1

Tabell 12. Koloncancer (tjocktarmscancer): täckningsgrader anmälningsblanketten

	Täckningsgrad		Antal förväntade		Antal saknade	
	jan-jun		jan-jun		jan-jun	
	2014	2015	2014	2015	2014	2015
Region						
Norra	98.8	72.0	345	175	4	49
Län						
Västernorrland	99.0	67.3	103	49	1	16
Jämtland	98.1	54.3	53	35	1	16
Västerbotten	99.2	94.4	122	54	1	3
Norrbottnen	98.5	62.2	67	37	1	14
Sjukhus/Klinik						
Lycksele sjh/Kirurgi	100.0	100.0	13	5	0	0
Skellefteå sjh/Kirurgi	100.0	100.0	25	13	0	0
Öviks sjh/Kirurgi	100.0	100.0	23	12	0	0
Piteå älvdal sjh/Medicin	100.0	100.0	4	2	0	0
Öviks sjh/Medicin	100.0	100.0	4	1	0	0
Gällivare sjh/Kirurgi	100.0	80.0	3	5	0	1
Sundsvalls sjh/Medicin	100.0	75.0	4	4	0	1
Sundsvalls sjh/Kirurgi	100.0	66.7	47	24	0	8
Östersunds sjh/Medicin	100.0	66.7	1	3	0	1
Skellefteå sjh/Medicin	100.0	50.0	3	2	0	1
Kiruna sjh/Kirurgi	100.0	0.0	3	2	0	2
Sunderby sjh/Kvinnokl.	100.0		1	0	0	0
Sollefteå sjh/Medicin	100.0	0.0	5	2	0	2
Sunderby sjh/Medicin	100.0		1	0	0	0
Sundsvalls sjh/Onkologi	100.0		1	0	0	0
Privatläkare/Privatläkare	100.0		1	0	0	0
NUS/Kirurgi	98.8	96.9	81	32	1	1
Sunderby sjh/Kirurgi	98.2	63.0	55	27	1	10
Östersunds sjh/Kirurgi	98.1	53.1	52	32	1	15
Sollefteå sjh/Kirurgi	94.4	0.0	18	5	1	5
NUS/Geriatrik		100.0	0	1	0	0
Öviks sjh/Kvinnokl.		100.0	0	1	0	0
Piteå älvdal sjh/Kirurgi		0.0	0	1	0	1
NUS/Onkologi		0.0	0	1	0	1

Tabell 13. Lever-Galla-cancer: täckningsgrader anmälningsblanketten

	Täckningsgrad		Antal förväntade		Antal saknade	
	jan-jun		jan-jun		jan-jun	
	2014	2015	2014	2015	2014	2015
Region						
Norra	90.9	66.7	66	18	6	6
Län						
Västernorrland	100.0	100.0	8	1	0	0
Jämtland	57.1	33.3	7	3	3	2
Västerbotten	95.1	87.5	41	8	2	1
Norrbottnen	83.3	25.0	6	4	1	3
Sjukhus/Klinik						
NUS/Kirurgi	100.0	100.0	38	5	0	0
Öviks sjh/Kirurgi	100.0	100.0	3	1	0	0
Utomlän/Utomlän	100.0	100.0	4	2	0	0
Sundsvalls sjh/Kirurgi	100.0		4	0	0	0
Lycksele sjh/Medicin	100.0	0.0	1	1	0	1
Piteå älvdal sjh/Medicin	100.0		1	0	0	0
Östersunds sjh/Medicin	100.0		1	0	0	0
Sundsvalls sjh/Onkologi	100.0		1	0	0	0
Sunderby sjh/Kirurgi	80.0	33.3	5	3	1	2
Östersunds sjh/Kirurgi	50.0	50.0	6	2	3	1
NUS/Urologi		100.0	0	2	0	0
Sunderby sjh/Medicin		0.0	0	1	0	1
NUS/Onkologi	0.0		2	0	2	0
Primärvård/Primärvård		0.0	0	1	0	1

Tabell 14. Lungcancer: täckningsgrader anmälningsblanketten

	Täckningsgrad		Antal förväntade		Antal saknade	
	jan-jun		jan-jun		jan-jun	
	2014	2015	2014	2015	2014	2015
Region						
Norra	96.2	91.0	319	134	12	12
Län						
Västernorrland	95.5	90.9	88	33	4	3
Jämtland	100.0	100.0	53	28	0	0
Västerbotten	94.0	76.9	83	26	5	6
Norrbottnen	96.8	93.6	93	47	3	3
Sjukhus/Klinik						
Sundsvalls sjh/Lung	100.0	100.0	83	30	0	0
Östersunds sjh/Lung	100.0	100.0	53	27	0	0
NUS/Lung	100.0	95.2	74	21	0	1
Sundsvalls sjh/Kirurgi	100.0		1	0	0	0
Lycksele sjh/Medicin	100.0		2	0	0	0
Piteå älvdal sjh/Medicin	100.0		1	0	0	0
Utomlän/Utomlän	100.0		2	0	0	0
Sunderby sjh/Lung	98.9	93.6	90	47	1	3
NUS/Onkologi	40.0	0.0	5	1	3	1
Östersunds sjh/Kirurgi		100.0	0	1	0	0
Gällivare sjh/Kirurgi	0.0		1	0	1	0
Sunderby sjh/Kirurgi	0.0		1	0	1	0
Skellefteå sjh/Medicin	0.0	0.0	1	2	1	2
Sollefteå sjh/Medicin		0.0	0	2	0	2
Öviks sjh/Medicin	0.0		2	0	2	0
Sundsvalls sjh/Onkologi	0.0	0.0	2	1	2	1
NUS/Thorax	0.0	0.0	1	2	1	2

Tabell 15. Lymfom: täckningsgrader anmälningsblanketten

	Täckningsgrad		Antal förväntade		Antal saknade	
	jan-jun		jan-jun		jan-jun	
	2014	2015	2014	2015	2014	2015
Region						
Norra	90.7	51.5	183	99	17	48
Län						
Västernorrland	100.0	52.4	33	21	0	10
Jämtland	65.5	25.0	29	16	10	12
Västerbotten	100.0	59.5	52	37	0	15
Norrbottnen	89.9	56.0	69	25	7	11
Sjukhus/Klinik						
Lycksele sjh/Medicin	100.0	100.0	5	4	0	0
Skellefteå sjh/Medicin	100.0	100.0	13	6	0	0
Sunderby sjh/Medicin	100.0	93.3	58	15	0	1
NUS/Onkologi	100.0	73.3	34	15	0	4
Öviks sjh/Medicin	100.0	66.7	3	6	0	2
Sundsvalls sjh/Medicin	100.0	63.6	27	11	0	4
Sollefteå sjh/Medicin	100.0		3	0	0	0
Östersunds sjh/Medicin	86.4	57.1	22	7	3	3
Piteå älvdal sjh/Medicin	40.0	0.0	10	3	6	3
NUS/Kirurgi		33.3	0	3	0	2
NUS/Hud		0.0	0	1	0	1
Sunderby sjh/Hud		0.0	0	1	0	1
Östersunds sjh/Hud		0.0	0	3	0	3
Östersunds sjh/Infektion		0.0	0	1	0	1
Skellefteå sjh/Kirurgi		0.0	0	1	0	1
Sunderby sjh/Kirurgi		0.0	0	2	0	2
Sundsvalls sjh/Kirurgi		0.0	0	1	0	1
Östersunds sjh/Kirurgi	0.0	0.0	2	2	2	2
NUS/Lung		0.0	0	1	0	1
Östersunds sjh/Lung	0.0		2	0	2	0
Kalix sjh/Medicin	0.0	0.0	1	1	1	1
NUS/Neurokirurgi		0.0	0	1	0	1
Primärvård/Primärvård		0.0	0	2	0	2
NUS/ÖNH		0.0	0	3	0	3
Sunderby sjh/ÖNH		0.0	0	3	0	3
Sundsvalls sjh/ÖNH		0.0	0	2	0	2
Östersunds sjh/ÖNH	0.0	0.0	3	3	3	3
Öviks sjh/ÖNH		0.0	0	1	0	1

Tabell 16. MDS (myelodysplastiska syndrom): täckningsgrader anmälningsblanketten

	Täckningsgrad		Antal förväntade		Antal saknade	
	jan-jun		jan-jun		jan-jun	
	2014	2015	2014	2015	2014	2015
Region						
Norra	70.8	50.0	24	16	7	8
Län						
Västernorrland	100.0	0.0	3	3	0	3
Jämtland	0.0	0.0	4	2	4	2
Västerbotten	100.0	100.0	1	1	0	0
Norrbottnen	81.2	70.0	16	10	3	3
Sjukhus/Klinik						
Skellefteå sjh/Medicin	100.0	100.0	1	1	0	0
Sunderby sjh/Medicin	100.0	100.0	11	4	0	0
Sundsvalls sjh/Medicin	100.0	0.0	3	2	0	2
Piteå älvdal sjh/Medicin	40.0	50.0	5	4	3	2
Kiruna sjh/Medicin		100.0	0	1	0	0
Kalix sjh/Medicin		0.0	0	1	0	1
Östersunds sjh/Medicin	0.0	0.0	4	2	4	2
Öviks sjh/Medicin		0.0	0	1	0	1

Tabell 17. Melanom: täckningsgrader anmälningsblanketten

	Täckningsgrad		Antal förväntade		Antal saknade	
	jan-jun		jan-jun		jan-jun	
	2014	2015	2014	2015	2014	2015
Region						
Norra	71.4	28.0	227	107	65	77
Län						
Västernorrland	89.6	41.2	48	17	5	10
Jämtland	93.3	50.0	30	8	2	4
Västerbotten	92.5	63.0	67	27	5	10
Norrbottnen	61.9	0.0	21	8	8	8
Sjukhus/Klinik						
NUS/Hud	100.0	100.0	15	11	0	0
Sundsvalls sjh/Hud	100.0	100.0	10	3	0	0
Öviks sjh/Kirurgi	100.0	100.0	8	2	0	0
NUS/Plastik,hand	100.0	50.0	5	2	0	1
Sundsvalls sjh/Kirurgi	100.0	25.0	19	8	0	6
Östersunds sjh/Hud	100.0		2	0	0	0
Kalix sjh/Kirurgi	100.0		1	0	0	0
Lycksele sjh/Kirurgi	100.0		1	0	0	0
NUS/ÖNH	100.0		1	0	0	0
Sollefteå sjh/ÖNH	100.0	0.0	3	1	0	1
NUS/Kirurgi	97.0	27.3	33	11	1	8
Östersunds sjh/Kirurgi	96.0	66.7	25	6	1	2
Skellefteå sjh/Kirurgi	80.0	50.0	10	2	2	1
Sundsvalls sjh/ÖNH	75.0	0.0	4	1	1	1
Sunderby sjh/Kirurgi	68.8	0.0	16	5	5	5
Östersunds sjh/ÖNH	66.7	0.0	3	1	1	1
Privatläkare/Privatläkare	60.0	100.0	5	1	2	0
Gällivare sjh/Kirurgi	33.3		3	0	2	0
Primärvård/Primärvård	23.2	0.0	56	45	43	45
Skellefteå sjh/Kvinnokl.		100.0	0	1	0	0
Utomlän/Utomlän		100.0	0	1	0	0
Sunderby sjh/Hud	0.0	0.0	1	2	1	2
Sollefteå sjh/Kirurgi	0.0	0.0	3	2	3	2
Östersunds sjh/Medicin		0.0	0	1	0	1
NUS/Onkologi	0.0		1	0	1	0
NUS/Ortopedi	0.0		1	0	1	0
Sunderby sjh/ÖNH		0.0	0	1	0	1
Öviks sjh/ÖNH	0.0		1	0	1	0

Tabell 18. MPN (myeloproliferativa neoplasier): täckningsgrader anmälningsblanketten

	Täckningsgrad		Antal förväntade		Antal saknade	
	jan-jun		jan-jun		jan-jun	
	2014	2015	2014	2015	2014	2015
Region						
Norra	75.5	39.6	49	48	12	29
Län						
Västernorrland	44.4	30.8	9	13	5	9
Jämtland	0.0	28.6	6	7	6	5
Västerbotten	94.7	76.9	19	13	1	3
Norrbottnen	100.0	20.0	15	15	0	12
Sjukhus/Klinik						
Sollefteå sjh/Medicin	100.0	100.0	1	4	0	0
Piteå älvadal sjh/Medicin	100.0	33.3	7	6	0	4
Skellefteå sjh/Medicin	100.0	33.3	6	3	0	2
Sunderby sjh/Medicin	100.0	33.3	5	3	0	2
Kalix sjh/Medicin	100.0	0.0	2	2	0	2
Kiruna sjh/Medicin	100.0	0.0	1	3	0	3
Lycksele sjh/Medicin	100.0		4	0	0	0
Öviks sjh/Medicin	100.0	0.0	1	3	0	3
NUS/Onkologi	88.9	90.0	9	10	1	1
Sundsvalls sjh/Medicin	28.6	0.0	7	5	5	5
Östersunds sjh/Medicin	0.0	28.6	6	7	6	5
Gällivare sjh/Kirurgi		0.0	0	1	0	1
Sundsvalls sjh/Patologi		0.0	0	1	0	1

Tabell 19. Myelom: täckningsgrader anmälningsblanketten

	Täckningsgrad		Antal förväntade		Antal saknade	
	jan-jun		jan-jun		jan-jun	
	2014	2015	2014	2015	2014	2015
Region						
Norra	92.8	51.2	83	41	6	20
Län						
Västernorrland	100.0	46.2	22	13	0	7
Jämtland	72.7	14.3	11	7	3	6
Västerbotten	100.0	63.6	25	11	0	4
Norrbottn	88.0	70.0	25	10	3	3
Sjukhus/Klinik						
Sollefteå sjh/Medicin	100.0	100.0	1	1	0	0
Sunderby sjh/Medicin	100.0	87.5	16	8	0	1
NUS/Onkologi	100.0	71.4	13	7	0	2
Lycksele sjh/Medicin	100.0	50.0	4	2	0	1
Skellefteå sjh/Medicin	100.0	50.0	8	2	0	1
Öviks sjh/Medicin	100.0	50.0	6	2	0	1
Sundsvalls sjh/Medicin	100.0	40.0	15	10	0	6
Kiruna sjh/Medicin	100.0		1	0	0	0
Östersunds sjh/Medicin	80.0	14.3	10	7	2	6
Piteå älvdal sjh/Medicin	62.5	0.0	8	1	3	1
Primärvård/Primärvård	0.0		1	0	1	0
Sunderby sjh/ÖNH		0.0	0	1	0	1

Tabell 20. Njurcancer: täckningsgrader anmälningsblanketten

	Täckningsgrad		Antal förväntade		Antal saknade	
	jan-jun		jan-jun		jan-jun	
	2014	2015	2014	2015	2014	2015
Region						
Norra	98.1	86.7	105	45	2	6
Län						
Västernorrland	90.5	66.7	21	9	2	3
Jämtland	100.0	66.7	6	6	0	2
Västerbotten	100.0	100.0	44	18	0	0
Norrbottnen	100.0	90.9	32	11	0	1
Sjukhus/Klinik						
Öviks sjh/Kirurgi	100.0	100.0	2	1	0	0
NUS/Urologi	100.0	100.0	39	18	0	0
Utomlän/Utomlän	100.0	100.0	2	1	0	0
Sunderby sjh/Urologi	100.0	90.9	30	11	0	1
Östersunds sjh/Kirurgi	100.0	80.0	6	5	0	1
NUS/Kirurgi	100.0		1	0	0	0
Piteå älvdal sjh/Kirurgi	100.0		1	0	0	0
Skellefteå sjh/Kirurgi	100.0		1	0	0	0
Sunderby sjh/Kirurgi	100.0		1	0	0	0
Lycksele sjh/Medicin	100.0		1	0	0	0
NUS/Onkologi	100.0		2	0	0	0
Sundsvalls sjh/Urologi	94.4	62.5	18	8	1	3
Sollefteå sjh/Kirurgi	0.0		1	0	1	0
Östersunds sjh/Medicin		0.0	0	1	0	1

Tabell 21. Non-seminom: täckningsgrader anmälningsblanketten

	Täckningsgrad		Antal förväntade		Antal saknade	
	jan-jun		jan-jun		jan-jun	
	2014	2015	2014	2015	2014	2015
Region						
Norra	90.9	14.3	11	7	1	6
Län						
Västernorrland	100.0		2	0	0	0
Jämtland	50.0	0.0	2	2	1	2
Västerbotten	100.0	20.0	2	5	0	4
Norrbottn	100.0		4	0	0	0
Sjukhus/Klinik						
NUS/Urologi	100.0	33.3	1	3	0	2
Skellefteå sjh/Kirurgi	100.0	0.0	1	1	0	1
Öviks sjh/Kirurgi	100.0		2	0	0	0
Sunderby sjh/Urologi	100.0		4	0	0	0
Utomlän/Utomlän	100.0		1	0	0	0
Östersunds sjh/Kirurgi	50.0	0.0	2	2	1	2
NUS/Onkologi		0.0	0	1	0	1

Tabell 22. Ovarialcancer (äggstockscancer): täckningsgrader anmälningsblanketten

	Täckningsgrad		Antal förväntade		Antal saknade	
	jan-jun		jan-jun		jan-jun	
	2014	2015	2014	2015	2014	2015
Region						
Norra	93.4	83.7	91	43	6	7
Län						
Västernorrland	95.5	100.0	22	7	1	0
Jämtland	100.0	50.0	6	2	0	1
Västerbotten	90.7	81.5	54	27	5	5
Norrbottn	100.0	85.7	9	7	0	1
Sjukhus/Klinik						
Skellefteå sjh/Kvinnokl.	100.0	100.0	1	3	0	0
Sundsvalls sjh/Kvinnokl.	100.0	100.0	17	4	0	0
Öviks sjh/Kvinnokl.	100.0	100.0	2	2	0	0
Sunderby sjh/Kvinnokl.	100.0	83.3	8	6	0	1
Östersunds sjh/Kvinnokl.	100.0	50.0	6	2	0	1
Piteå älvdal sjh/Kvinnokl.	100.0		1	0	0	0
Sollefteå sjh/Kvinnokl.	100.0		2	0	0	0
NUS/Onk gyn	100.0		14	0	0	0
NUS/Kvinnokl.	95.5	87.5	22	16	1	2
NUS/Onkologi	85.7	66.7	14	6	2	2
Lycksele sjh/Kvinnokl.	50.0	0.0	2	1	1	1
Skellefteå sjh/Kirurgi		100.0	0	1	0	0
Sundsvalls sjh/Kirurgi		100.0	0	1	0	0
Gällivare sjh/Medicin		100.0	0	1	0	0
Lycksele sjh/Kirurgi	0.0		1	0	1	0
Sundsvalls sjh/Lung	0.0		1	0	1	0

Tabell 23. Palliativa registret: täckningsgrader anmälningsblanketten. Täckningsgraderna för palliativa registret avser andel registrerade i registret i förhållande till antal avlidna. På grund av att dödsorsaksregistret för 2015 ej var tillgängligt vid rapportens framtagande skattades antal döda som hälften av antal döda år 2014.

	Täckningsgrad		Antal förväntade		Antal saknade	
	jan-jun		jan-jun		jan-jun	
	2014	2015	2014	2015	2014	2015
Region						
Norra	83.5	77.4	2363	1182	391	268
Län						
Västernorrland	77.9	74.3	738	369	163	95
Jämtland	88.3	78.3	368	184	43	40
Västerbotten	92.5	87.6	614	307	46	38
Norrbottn	78.4	70.6	643	322	139	95

Tabell 24. Pancreascancer (bukspottkörtelcancer): täckningsgrader anmälningsblanketten

	Täckningsgrad		Antal förväntade		Antal saknade	
	jan-jun		jan-jun		jan-jun	
	2014	2015	2014	2015	2014	2015
Region						
Norra	92.6	55.2	121	58	9	26
Län						
Västernorrland	77.8	44.4	18	9	4	5
Jämtland	75.0	28.6	12	7	3	5
Västerbotten	100.0	79.3	70	29	0	6
Norrbottn	94.1	0.0	17	9	1	9
Sjukhus/Klinik						
NUS/Kirurgi	100.0	100.0	66	21	0	0
Öviks sjh/Kirurgi	100.0	100.0	2	1	0	0
Sundsvalls sjh/Kirurgi	100.0	75.0	11	4	0	1
Skellefteå sjh/Kirurgi	100.0	0.0	4	2	0	2
Sunderby sjh/Kirurgi	100.0	0.0	15	9	0	9
Piteå älvadal sjh/Medicin	100.0		1	0	0	0
Sundsvalls sjh/Medicin	100.0	0.0	1	1	0	1
Utomlän/Utomlän	75.0	75.0	4	4	1	1
Östersunds sjh/Kirurgi	75.0	33.3	12	6	3	4
NUS/Urologi		100.0	0	1	0	0
NUS/Onkologi		25.0	0	4	0	3
Östersunds sjh/Infektion		0.0	0	1	0	1
Sollefteå sjh/Kirurgi	0.0	0.0	3	2	3	2
Lycksele sjh/Medicin		0.0	0	1	0	1
Sunderby sjh/Medicin	0.0		1	0	1	0
Sundsvalls sjh/Onkologi	0.0	0.0	1	1	1	1

Tabell 25. Peniscancer: täckningsgrader anmälningsblanketten

	Täckningsgrad		Antal förväntade		Antal saknade	
	jan-jun		jan-jun		jan-jun	
	2014	2015	2014	2015	2014	2015
Region						
Norra	100.0	50.0	5	6	0	3
Län						
Västernorrland			0	0	0	0
Jämtland	100.0	100.0	1	1	0	0
Västerbotten	100.0	0.0	1	2	0	2
Norrbotten	100.0	50.0	3	2	0	1
Sjukhus/Klinik						
Östersunds sjh/Hud	100.0	100.0	1	1	0	0
Sunderby sjh/Urologi	100.0	100.0	3	1	0	0
NUS/Hud	100.0		1	0	0	0
Utomlän/Utomlän		100.0	0	1	0	0
Gällivare sjh/Kirurgi		0.0	0	1	0	1
NUS/Urologi		0.0	0	2	0	2

Tabell 26. Prostatacancer: täckningsgrader anmälningsblanketten

	Täckningsgrad		Antal förväntade		Antal saknade	
	jan-jun		jan-jun		jan-jun	
	2014	2015	2014	2015	2014	2015
Region						
Norra	100.0	94.3	1036	490	0	28
Län						
Västernorrland	100.0	97.1	349	140	0	4
Jämtland	100.0	100.0	170	54	0	0
Västerbotten	100.0	98.1	276	155	0	3
Norrbottnen	100.0	87.7	224	130	0	16
Sjukhus/Klinik						
Sollefteå sjh/Kirurgi	100.0	100.0	53	27	0	0
Östersunds sjh/Kirurgi	100.0	100.0	170	54	0	0
Öviks sjh/Kirurgi	100.0	100.0	102	54	0	0
NUS/Urologi	100.0	100.0	141	72	0	0
Sunderby sjh/Urologi	100.0	98.6	124	73	0	1
Skellefteå sjh/Kirurgi	100.0	98.2	86	56	0	1
Sundsvalls sjh/Urologi	100.0	96.5	194	57	0	2
Lycksele sjh/Kirurgi	100.0	96.0	49	25	0	1
Piteå älvdal sjh/Kirurgi	100.0	93.3	18	15	0	1
Gällivare sjh/Kirurgi	100.0	80.0	26	15	0	3
Kiruna sjh/Kirurgi	100.0	62.5	27	16	0	6
Kalix sjh/Kirurgi	100.0	60.0	28	10	0	4
Utomlän/Utomlän	100.0	60.0	17	10	0	4
Piteå älvdal sjh/Medicin	100.0		1	0	0	0
NUS/Kirurgi		100.0	0	1	0	0
Sollefteå sjh/Medicin		0.0	0	1	0	1
NUS/Ortopedi		0.0	0	1	0	1
Sunderby sjh/Ortopedi		0.0	0	1	0	1
Primärvård/Primärvård		0.0	0	1	0	1
Sundsvalls sjh/ÖNH		0.0	0	1	0	1

Tabell 27. Rektalcancer (ändtarmscancer): täckningsgrader anmälningsblanketten

	Täckningsgrad		Antal förväntade		Antal saknade	
	jan-jun		jan-jun		jan-jun	
	2014	2015	2014	2015	2014	2015
Region						
Norra	99.5	80.4	186	92	1	18
Län						
Västernorrland	100.0	86.4	50	22	0	3
Jämtland	100.0	50.0	24	24	0	12
Västerbotten	100.0	96.7	69	30	0	1
Norrbottnen	97.6	86.7	42	15	1	2
Sjukhus/Klinik						
Gällivare sjh/Kirurgi	100.0	100.0	3	3	0	0
Lycksele sjh/Kirurgi	100.0	100.0	6	5	0	0
Piteå älvadal sjh/Kirurgi	100.0	100.0	2	1	0	0
Skellefteå sjh/Kirurgi	100.0	100.0	21	6	0	0
Öviks sjh/Kirurgi	100.0	100.0	13	3	0	0
Utomlän/Utomlän	100.0	100.0	1	1	0	0
NUS/Kirurgi	100.0	94.1	42	17	0	1
Sundsvalls sjh/Kirurgi	100.0	91.7	27	12	0	1
Sollefteå sjh/Kirurgi	100.0	66.7	8	3	0	1
Östersunds sjh/Kirurgi	100.0	57.1	24	21	0	9
Kiruna sjh/Kirurgi	100.0	50.0	3	2	0	1
Kalix sjh/Kirurgi	100.0		1	0	0	0
Kalix sjh/Medicin	100.0		1	0	0	0
Öviks sjh/Medicin	100.0		1	0	0	0
Sundsvalls sjh/Onkologi	100.0		1	0	0	0
Sunderby sjh/Kirurgi	96.9	88.9	32	9	1	1
Skellefteå sjh/Medicin		100.0	0	1	0	0
NUS/Onkologi		100.0	0	1	0	0
Sundsvalls sjh/Medicin		75.0	0	4	0	1
Östersunds sjh/Medicin		0.0	0	2	0	2
Primärvård/Primärvård		0.0	0	1	0	1

Tabell 28. Sarkom: täckningsgrader anmälningsblanketten

	Täckningsgrad		Antal förväntade		Antal saknade	
	jan-jun		jan-jun		jan-jun	
	2014	2015	2014	2015	2014	2015
Region						
Norra	54.5	13.3	22	15	10	13
Län						
Västernorrland	0.0	0.0	1	1	1	1
Jämtland	50.0	0.0	2	2	1	2
Västerbotten	53.8	22.2	13	9	6	7
Norrbottnen	75.0	0.0	4	3	1	3
Sjukhus/Klinik						
NUS/Kirurgi	100.0	50.0	4	2	0	1
NUS/Onkologi	100.0	33.3	2	3	0	2
NUS/Barnmed	100.0		1	0	0	0
Sunderby sjh/Kirurgi	100.0	0.0	2	2	0	2
Gällivare sjh/Kvinnokl.	100.0		1	0	0	0
Östersunds sjh/Kirurgi	50.0	0.0	2	2	1	2
Gällivare sjh/Kirurgi		0.0	0	1	0	1
Lycksele sjh/Kirurgi	0.0		2	0	2	0
Skellefteå sjh/Kirurgi		0.0	0	1	0	1
Sundsvalls sjh/Kirurgi	0.0	0.0	1	1	1	1
Sunderby sjh/Kvinnokl.	0.0		1	0	1	0
NUS/Ortopedi	0.0	0.0	4	1	4	1
Primärvård/Saknas		0.0	0	1	0	1
NUS/Urologi		0.0	0	1	0	1
Utomlän/Utomlän	0.0		2	0	1	0

Tabell 29. Skelettsarkom: täckningsgrader anmälningssblanketten

	Täckningsgrad		Antal förväntade		Antal saknade	
	jan-jun		jan-jun		jan-jun	
	2014	2015	2014	2015	2014	2015
Region						
Norra	65.4	0.0	26	6	9	6
Län						
Västernorrland	0.0	0.0	1	2	1	2
Västerbotten	70.8	0.0	24	3	7	3
Norrbotten	0.0	0.0	1	1	1	1
NUS/Barnmed	100.0		3	0	0	0
Sjukhus/Klinik						
NUS/Onkologi	100.0		2	0	0	0
NUS/Thorax	100.0		1	0	0	0
NUS/Ortopedi	64.7	0.0	17	3	6	3
NUS/Kirurgi	0.0		1	0	1	0
Sollefteå sjh/Kirurgi		0.0	0	1	0	1
Sunderby sjh/Kirurgi		0.0	0	1	0	1
Sundsvalls sjh/Kirurgi	0.0	0.0	1	1	1	1
Sunderby sjh/Lung	0.0		1	0	1	0

Tabell 30. Seminom: täckningsgrader anmälningsblanketten

	Täckningsgrad		Antal förväntade		Antal saknade	
	jan-jun		jan-jun		jan-jun	
	2014	2015	2014	2015	2014	2015
Region						
Norra	100.0	57.1	13	7	0	3
Län						
Västernorrland	100.0	100.0	5	1	0	0
Jämtland	100.0	0.0	3	1	0	1
Västerbotten	100.0	33.3	3	3	0	2
Norrbottn	100.0	100.0	2	2	0	0
Sjukhus/Klinik						
Sundsvalls sjh/Onkologi	100.0	100.0	1	1	0	0
Sunderby sjh/Urologi	100.0	100.0	2	2	0	0
NUS/Urologi	100.0	33.3	3	3	0	2
Östersunds sjh/Kirurgi	100.0	0.0	3	1	0	1
Öviks sjh/Kirurgi	100.0		2	0	0	0
Sundsvalls sjh/Urologi	100.0		2	0	0	0

Tabell 31. Tyreoideacancer (sköldkörtelcancer): täckningsgrader anmälningsblanketten

	Täckningsgrad		Antal förväntade		Antal saknade	
	jan-jun		jan-jun		jan-jun	
	2014	2015	2014	2015	2014	2015
Region						
Norra	92.0	39.0	50	41	4	25
Län						
Västernorrland	100.0	100.0	9	4	0	0
Jämtland	100.0	100.0	8	9	0	0
Västerbotten	83.3	4.2	18	24	3	23
Norrbottn	93.3	66.7	15	3	1	1
Sjukhus/Klinik						
Sundsvalls sjh/Kirurgi	100.0	100.0	9	4	0	0
Östersunds sjh/Kirurgi	100.0	100.0	8	9	0	0
NUS/Onkologi	100.0	50.0	1	2	0	1
Gällivare sjh/Kirurgi	100.0		1	0	0	0
Skellefteå sjh/Kirurgi	100.0	0.0	1	1	0	1
Sunderby sjh/Kirurgi	92.9	66.7	14	3	1	1
NUS/Kirurgi	86.7	0.0	15	16	2	16
NUS/Lung		0.0	0	1	0	1
Primärvård/Saknas		0.0	0	1	0	1
NUS/Thorax		0.0	0	1	0	1
Utomlän/Utomlän		0.0	0	1	0	1
NUS/ÖNH	0.0	0.0	1	2	1	2

Tabell 32. Urinblåscancer: täckningsgrader anmälningsblanketten

	Täckningsgrad		Antal förväntade		Antal saknade	
	jan-jun		jan-jun		jan-jun	
	2014	2015	2014	2015	2014	2015
Region						
Norra	94.8	70.7	231	123	12	36
Län						
Västernorrland	88.5	71.4	52	28	6	8
Jämtland	100.0	92.0	37	25	0	2
Västerbotten	93.5	84.2	77	38	5	6
Norrbottn	98.5	38.7	65	31	1	19
Sjukhus/Klinik						
Öviks sjh/Kirurgi	100.0	100.0	11	8	0	0
Östersunds sjh/Kirurgi	100.0	92.0	37	25	0	2
NUS/Urologi	100.0	86.4	50	22	0	3
Gällivare sjh/Kirurgi	100.0	50.0	4	6	0	3
Kalix sjh/Kirurgi	100.0		2	0	0	0
NUS/Medicin	100.0		1	0	0	0
Sunderby sjh/Urologi	98.3	37.5	59	24	1	15
Sundsvalls sjh/Urologi	97.2	61.1	36	18	1	7
Lycksele sjh/Kirurgi	90.0	100.0	10	7	1	0
Skellefteå sjh/Kirurgi	75.0	66.7	16	9	4	3
Sundsvalls sjh/Kirurgi		100.0	0	1	0	0
Sollefteå sjh/Kirurgi	0.0	0.0	5	1	5	1
Sunderby sjh/Kvinnokl.		0.0	0	1	0	1
Utomlän/Utomlän		0.0	0	1	0	1

Tabell 33. Vulvacancer: täckningsgrader anmälningsblanketten

	Täckningsgrad		Antal förväntade		Antal saknade	
	jan-jun		jan-jun		jan-jun	
	2014	2015	2014	2015	2014	2015
Region						
Norra	93.8	50.0	16	6	1	3
Län						
Västernorrland	100.0	0.0	5	1	0	1
Jämtland	50.0	100.0	2	1	1	0
Västerbotten	100.0	50.0	7	2	0	1
Norrbottn	100.0	100.0	2	1	0	0
Sjukhus/Klinik						
NUS/Kvinnokl.	100.0	100.0	6	1	0	0
Sunderby sjh/Kvinnokl.	100.0	100.0	2	1	0	0
Skellefteå sjh/Kvinnokl.	100.0		1	0	0	0
Sundsvalls sjh/Kvinnokl.	100.0	0.0	2	1	0	1
Öviks sjh/Kvinnokl.	100.0		3	0	0	0
Östersunds sjh/Kvinnokl.	50.0	100.0	2	1	1	0
Lycksele sjh/Kvinnokl.		0.0	0	1	0	1
Primärvård/Primärvård		0.0	0	1	0	1