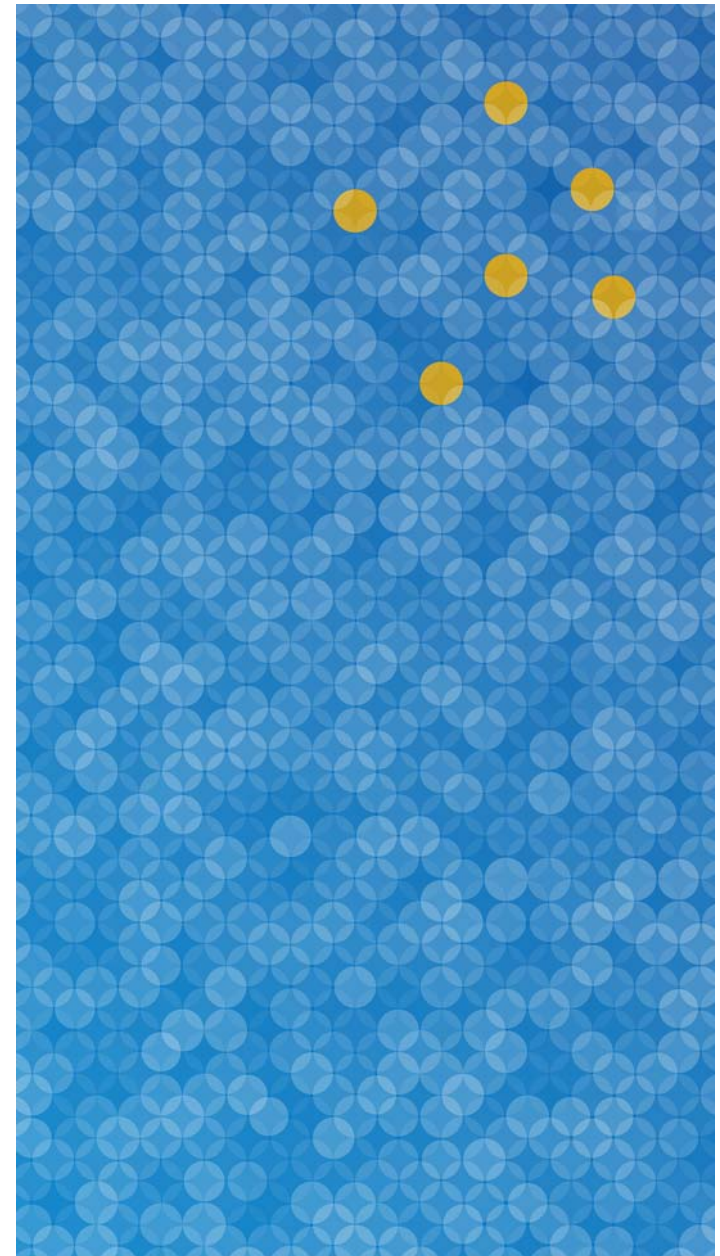


Lägesrapport
**Nivåstrukturerade
diagnoser**
2017-01-24

2017-01-25

Namn | Sammanhang



Underlag - tabeller

- Data från kvalitetsregister för respektive cancerform (uttag dec 2016)
- Urvalet baseras på män/kvinnor bosatta i Uppsala Örebro-regionen vid tidpunkt för diagnos
- Rapporteringen är ännu ej komplett för 2016 (januari-juni) → 0 ingrepp behöver inte betyda att man slutat med åtgärden
- För flera diagnoser rapporteras endast det primära första ingreppet → något fler ingrepp sker än vad som här redovisas
- De flesta beslut/avtal gäller först från 2016/2017 varför denna rapportering i första hand blir en genomgång av läget innan implementering av nivåstrukturering

Nationell nivåstrukturering

- **Nationell nivåstrukturering - beslut**

Peniscancer – kurativ kirurgi (USÖ, SUS) Start 1 jan 2015

Analancer – kurativ kirurgi (Sahlgrenska, SUS) Start 1 jan 2017

– radiokemo (UAS, Umeå, Sahlgrenska, SUS) Start 1 jan 2017

Cancer i bukhinnan – CRC/HIPEC vid spridd cancer (UAS, Karolinska, Sahlgrenska, SUS) Start 1 jan 2017

Matstrupscancer – kirurgi vid def ovanliga tillstånd (Karolinska, SUS) Start 1 jan 2017

Maligt melanom – isolerad hyperterm perfusion (Sahlgrenska) Start 1 jan 2017

Vulvacancer – kurativt syftande behandling (Karolinska, Sahlgrenska, SUS, Linköping) Start 1 jan 2017

- **Nationell nivåstrukturering - rekommendation**

Bukspottkörtelcancer – kirurgi vid lokalt avancerad cancer (Karolinska, Sahlgrenska) Start 1 nov 2017

Gallvägscancer – kurativt syftande kirurgi vid perihilära tumörer (Karolinska, Sahlgrenska) Start 1 nov 2017

Testikelcancer – retroperitoneal lymfkörtelutrymning (Karolinska, Sahlgrenska) Start 1 nov 2017

Regional nivåstrukturering

- **Rekommendation från RCC i samverkan (oktober 2016)**

Åtgärder som rekommenderas till ett sjukhus/region

Bukspottkörtelcancer – kurativ kirurgi (exkl de lokalt avancerade som nivåstruktureras på nationell nivå)

Matstrupscancer – kurativ kirurgi (exkl def ovanliga tillstånd som nivåstruktureras på nationell nivå)

Magsäckscancer – kurativ kirurgi

Lever- och gallvägscancer – kirurgisk behandling (exkl perihilar gallvägscancer som nivåstruktureras på nationell nivå)

Äggstockscancer – primär behandling samt behandling vid progress eller recidiv

Njurcancer – kirurgisk behandling av avancerade tumörer (tromb i vena cava och/eller överväxt till andra organ)

– övrig kirurgi till enheter som utför minst 50 operationer/år

Urinblåsecancer – cystektomi

- **Enligt tidigare regional plan (urologi och gynekologi) Startdatum?**

Prostatacancer – radikal prostatektomi (UAS, Karlstad, Västerås, Falun Eskilstuna)

Njurcancer – njursparande kirurgi (UAS, USÖ, Västerås, Gävle)

Urinblåsecancer – cystektomi (UAS, USÖ)

Livmoderkroppscancer – kurativ behandling högrisk cancer (UAS, USÖ)

Livmoderhalscancer – kirurgi och strålbehandling (USÖ), fertilitetsbevarande kirurgi (UAS)

Äggstockscancer – avancerad behandling (UAS)

Magsäckscancer

Antal öppna resektioner per sjukhus och år

Opererande sjukhus	Operationsår		
	2014	2015	2016 (jan-jun)
Akademiska sjukhuset	19	16	10
Centralsjukhuset i Karlstad	5	7	0
Mälarsjukhuset	1	0	0
Nyköpings lasarett	0	0	1
Sjukhuset i Arvika	1	0	0
Sjukhuset i Gävle	1	0	0
Universitetssjukhuset Örebro	11	3	4
Västmanlands sjukhus Västerås	3	8	2
Karolinska universitetssjukhuset - Huddinge	8	6	3
Totalt	49	40	20

Matstrupscancer

Antal öppna resektioner per sjukhus och år

Opererande sjukhus	Operationsår		
	2014	2015	2016 (jan-jun)
Akademiska sjukhuset	9	16	7
Universitetssjukhuset Örebro	3	8	4
Karolinska universitetssjukhuset - Huddinge	7	5	1
Totalt	19	29	12

Bukspottkörtelcancer

Antal resektioner per sjukhus och år

Opererande sjukhus	Operationsår		
	2014	2015	2016 (jan-jun)
Akademiska sjukhuset	18	19	3
Centralsjukhuset i Karlstad	9	14	0
Falu lasarett	2	0	0
Universitetssjukhuset Örebro	5	3	5
Västmanlands sjukhus Västerås	3	2	0
Karolinska universitetssjukhuset - Huddinge	9	9	12
Totalt	46	47	20

Lever-/gallvägscancer

Antal resektioner/ablationer per sjukhus och år

Opererande sjukhus	Operationsår		
	2014	2015	2016 (jan-jun)
Akademiska sjukhuset	43	40	19
Universitetssjukhuset Örebro	0	1	0
Danderyds sjukhus	7	10	5
Karolinska universitetssjukhuset - Huddinge	10	12	7
Totalt	60	63	31

Levermetastaser

Antal resektioner/ablationer per sjukhus och år

Opererande sjukhus	Operationsår		
	2014	2015	2016 (jan-jun)
Akademiska sjukhuset	69	81	49
Universitetssjukhuset Örebro	7	4	1
Danderyds sjukhus	13	7	7
Karolinska universitetssjukhuset - Huddinge	28	28	17
Totalt	117	120	74

Prostatacancer

Antal radikala prostatektomier per sjukhus och år

Opererande sjukhus	Operationsår		
	2014	2015	2016 (jan-jun)
Akademiska sjukhuset	71	115	87
Centralsjukhuset i Karlstad	117	132	84
Falu lasarett	23	12	13
Kullbergiska sjukhuset	0	1	0
Mälarsjukhuset	29	25	25
Nyköpings lasarett	12	13	0
Sjukhuset i Gävle	34	15	1
Sjukhuset i Hudiksvall	12	19	0
Universitetssjukhuset Örebro	8	39	25
Västmanlands sjukhus Västerås	39	47	40
Akademikliniken	1	0	0
Capio S:t Görans sjukhus	8	9	10
Carlanderska sjukhuset	3	5	0
Danderyds sjukhus	1	1	3
Karolinska universitetssjukhuset - Solna	20	36	41
Norrlands universitetssjukhus Umeå	0	1	0
Sahlgrenska Universitetssjukhuset	0	0	2
Skånes universitetssjukhus - Malmö	0	1	1
Sophiahemmet	14	35	12
Universitetssjukhuset i Linköping	1	1	0
Totalt	393	507	344

Före år 2015 fanns inte möjligheten att i kvalitetsregistret registrera operationer som utfördes efter en tids aktiv monitorering (uppskattningsvis ca 20 % av alla radikala prostatektomier). Därför är det totala antalet operationer per år före år 2015 i tabellen ovan något lägre.

Njurcancer

Antal operationer per sjukhus och år

(nefrektomi/njurresektion/transplantation/radiofrekvensbehandling)

Opererande sjukhus	Operationsår		
	2014	2015	2016 (jan-jun)
Akademiska sjukhuset	84	86	53
Centralsjukhuset i Karlstad	30	30	18
Falu lasarett	19	7	0
Karlskoga lasarett	3	0	0
Mälarsjukhuset	12	14	13
Nyköpings lasarett	7	3	1
Sjukhuset i Gävle	9	10	11
Sjukhuset i Hudiksvall	8	5	0
Universitetssjukhuset Örebro	31	38	25
Västmanlands sjukhus Västerås	12	25	17
Höglandssjukhuset	1	0	0
Karolinska universitetssjukhuset - Huddinge	0	4	0
Länssjukhuset i Kalmar	0	1	0
Sahlgrenska Universitetssjukhuset	1	2	0
Uddevalla sjukhus	0	2	0
Totalt	217	227	138

Urinblåsecancer

Antal cystektomier per sjukhus och år

Opererande sjukhus	Operationsår		
	2014	2015	2016 (jan-jun)
Akademiska sjukhuset	18	30	16
Centralsjukhuset i Karlstad	17	11	4
Falu lasarett	2	23	3
Mälarsjukhuset	0	14	2
Sjukhuset i Gävle	0	16	1
Universitetssjukhuset Örebro	25	28	7
Västmanlands sjukhus Västerås	1	3	7
Karolinska universitetssjukhuset - Solna	0	0	2
Totalt	63	125	42

Daauttag 170102

Peniscancer

Opererande sjukhus	Operationsår		
	2014	2015	2016 (jan-jun)
Akademiska sjukhuset	0	1	2
Centralsjukhuset i Karlstad	1	2	0
Lasarettet i Enköping	1	0	0
Lindesbergs lasarett	1	0	0
Nyköpings lasarett	1	0	0
Sjukhuset i Arvika	1	0	0
Universitetssjukhuset Örebro	14	12	3
Västmanlands sjukhus Västerås	0	1	0
Totalt	19	16	5

Äggstockscancer

Antal primära/fördröjda primära kurativt syftande operationer per sjukhus och år

Opererande sjukhus	Operationsår		
	2014	2015	2016 (jan-jun)
Akademiska sjukhuset	39	54	28
Centralsjukhuset i Karlstad	12	29	16
Falu lasarett	16	17	5
Mora lasarett	0	1	0
Mälarsjukhuset	0	1	0
Nyköpings lasarett	6	9	2
Sjukhuset i Gävle	7	11	3
Sjukhuset i Hudiksvall	2	3	3
Universitetssjukhuset Örebro	13	18	5
Västmanlands sjukhus Västerås	11	6	5
Carlanderska sjukhuset	0	0	1
Karolinska universitetssjukhuset - Solna	0	1	0
Universitetssjukhuset i Linköping	15	15	5
Totalt	121	165	73

Livmoderkroppscancer

Antal primära/fördröjda primära kurativt syftande operationer per sjukhus och år

Opererande sjukhus	Operationsår		
	2014	2015	2016 (jan-jun)
Akademiska sjukhuset	61	74	29
Centralsjukhuset i Karlstad	40	41	19
Falu lasarett	22	33	13
Karlskoga lasarett	1	0	0
Mora lasarett	1	0	0
Mälarsjukhuset	0	0	1
Nyköpings lasarett	16	12	7
Sjukhuset i Gävle	14	18	5
Sjukhuset i Hudiksvall	18	13	6
Universitetssjukhuset Örebro	26	43	19
Västmanlands sjukhus Västerås	27	36	17
Aleris Specialistvård Sabbatsberg	0	1	0
Carlanderska sjukhuset	0	1	0
Sophiahemmet	1	0	0
Universitetssjukhuset i Linköping	23	16	7
Totalt	250	288	123

Livmoderhalscancer och vaginalcancer

Antal primära/fördröjda primära kurativt syftande operationer per sjukhus och år

Opererande sjukhus	Operationsår		
	2014	2015	2016 (jan-jun)
Akademiska sjukhuset	18	37	17
Centralsjukhuset i Karlstad	6	12	7
Falu lasarett	4	2	2
Mora lasarett	1	0	0
Nyköpings lasarett	3	0	0
Sjukhuset i Hudiksvall	2	2	0
Universitetssjukhuset Örebro	8	4	2
Västmanlands sjukhus Västerås	0	1	0
Karolinska universitetssjukhuset - Solna	1	1	0
Universitetssjukhuset i Linköping	15	10	4
Totalt	58	69	32

Vulvacancer

Antal primära/fördröjda primära kurativt syftande operationer per sjukhus och år

Opererande sjukhus	Operationsår		
	2014	2015	2016 (jan-jun)
Akademiska sjukhuset	9	7	4
Centralsjukhuset i Karlstad	3	2	2
Falu lasarett	0	1	1
Universitetssjukhuset Örebro	3	2	2
Västmanlands sjukhus Västerås	0	1	0
Universitetssjukhuset i Linköping	4	4	3
Totalt	19	17	12



REGIONALT
CANCERCENTRUM
UPPSALA ÖREBRO

