

Lathund för TNM klassificering och Tumörstadiindelning - Esofagus och Ventrikelcancer – (TNM6)

efter UICC TNM Classification of Malignant Tumours, 6:ed, 2002, Sobin (ed), John Wiley & Sons, Inc, Publication och TNM atlas (5ed), 2004, Wittekind (ed), Springer.

Bild A och B		Cervikal esofagus-cancer	Intrathorakal esofagus-cancer samt cancer i gastroesofageala övergången (cardia) typ I	Gastro-esofageala övergången (cardia) typ II och III	Ventrikel utom gastro-esofageala övergången	
	ICD 10 koder	C15.0	C15.3-9, C16.0.A	C.16.0.B, C16.0.C	C16.1-9	

Tumördjup (pT)

Bild C	Primärtumören ej bedömbär	Tx	Tx	Tx	Tx	Primärtumören ej bedömbär
	Ingen påvisbar primärtumör	T0	T0	T0	T0	Ingen påvisbar primärtumör
	Tumören begränsad till mucosan, ingen penetration genom basalmembranen (Carcinoma in situ, höggradig dysplasi)	Tis	Tis	Tis	Tis	Tumören begränsad till mucosan, ingen penetration genom basalmembranen (Carcinoma in situ, grav dysplasi)
	Tumören invaderar lamina propria eller submucosan	T1	T1	T1a	T1a	Tumören invaderar lamina propria
				T1b	T1b	Tumören invaderar submucosa
	Tumören invaderar muscularis propria	T2	T2	T2a	T2a	Tumören invaderar muscularis propria
	Tumören invaderar adventitia	T3	T3	T2b	T2b	Tumören invaderar subserosa
Tumören invaderar kringliggande vävnad eller organ	T4	T4	T3	T3	Tumören invaderar serosa (ej överväxt angränsande organ)	
			T4	T4	Tumör med överväxt på intilliggande organ: colon, lever, mjälte, pankreas, njure, binjure, bukvägg, diafragma, retroperitoneum, tunntarm (inväxt i ligamentum gastrocolicum respektive gastrohepaticum räknas som T2 eller T3 beroende på serosan). Esofagus och duodenum räknas ej.	

Tumörpositiva lymfkörtelstationer(pN,pM)

Bild D	[A] Cervikala (Scalenus, v jugularis int, övre och nedre cervikala, periesofageala, supraclavikulära)	N	M	M	M
	[B] Paratrakeala	M	N	M	M
	[C] Subcarinala	M	N	M	M
	[D] Höger huvudbronk	M	N	M	M
	[E] Vänster huvudbronk	M	N	M	M
	[F] Paraesofageala – mellersta thorakala mediastinum	M	N	M	M
Bild E	[G] Paraesofageala – nedre thorakala mediastinum	M	N	N	M
	[H] Cardia höger	M	N	N	N
	[I] Cardia vänster	M	N	N	N
	[J] Curvatura minor	M	N	M	N
	[K] Curvatura major	M	N	M	N
	[L] Suprapylorala	M	N	M	N
	[M] Infrapylorala	M	N	M	N
	[N] A gastrica sin	M	N	N	N
	[O] A hepatica	M	M	M	N
	[P] Truncus coeliacus	M	M	N	N
	[Q] Mjälthilus	M	M	M	M
	[R] A lienalis	M	M	M	N
	[S] Hepatoduodenala lig	M	M	M	N
	[T] Posteriora pancreashuvudet	M	M	M	M
[U] Mesenterialkärtsroten	M	M	M	M	
[V] Mesocolon transversum	M	M	M	M	
[X] Paraaortala	M	M	M	M	

pN och pM sammanställning

Regionala lymfkörtlar ej bedömbära	Nx	Nx	Nx	Nx	Regionala lymfkörtlar ej bedömbära
Inga regionala lymfkörtelmetastaser	N0	N0	N0	N0	Inga regionala lymfkörtelmetastaser
Regionala lymfkörtelmetastaser	N1	N1	N1	N1	1-6 Regionala lymfkörtelmetastaser
			N2	N2	7-15 Regionala lymfkörtelmetastaser
			N3	N3	>15 Regionala lymfkörtelmetastaser
Fjärrmetastaser ej bedömbära	Mx	Mx	Mx	Mx	Fjärrmetastaser ej bedömbära
Inga fjärrmetastaser	M0	M0	M0	M0	Inga fjärrmetastaser
Förekomst av fjärrmetastaser	M1	M1	M1	M1	Förekomst av fjärrmetastaser

Tumörstadium

Tis N0 M0	Stadium 0	Stadium 0	Stadium 0	Stadium 0	Tis N0 M0
T1 N0 M0	Stadium I	Stadium I	Stadium IA	Stadium IA	T1 N0 M0
			Stadium IB	Stadium IB	T1 N1 M0, T2 N0 M0
T2 N0 M0, T3 N0 M0	Stadium IIA	Stadium IIA	Stadium II	Stadium II	T1 N2 M0, T2 N1 M0, T3 N0 M0
T1 N1 M0, T2 N1 M0	Stadium IIA	Stadium IIA			
T3 N1 M0, T4 alla N M0	Stadium III	Stadium III	Stadium IIIA	Stadium IIIA	T2 N2 M0, T3 N1 M0, T4 N0 M0
			Stadium IIIB	Stadium IIIB	T3 N2 M0
Alla T alla N M1	Stadium IV	Stadium IV	Stadium IV	Stadium IV	T4 N1-3 M0, T1-3 N3 M0, alla M1

efter UICC TNM Classification of Malignant Tumours, 6:ed, 2002, Sobin (ed), John Wiley & Sons, Inc, Publication och TNM atlas (5ed), 2004, Wittekind (ed), Springer.

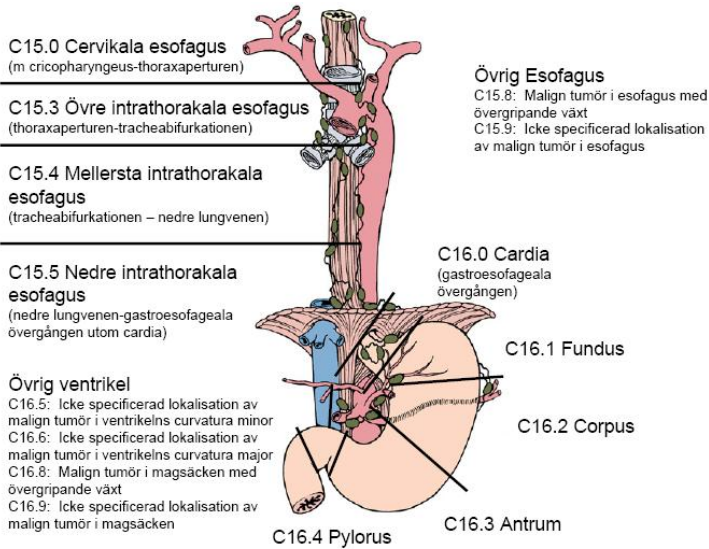


Bild A Diagnoskoder – Esofagus och Ventrikelcancer

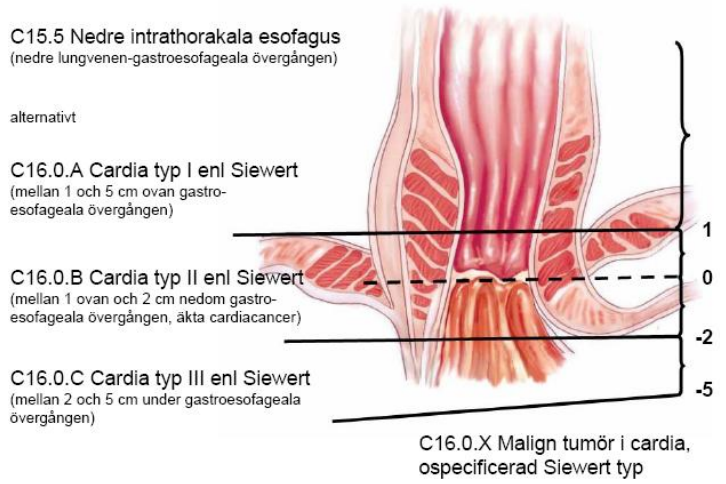


Bild B Diagnoskoder cancer i Gastroesofageala övergången (Cardia)

Esofaguscancer	Tis	T1	T2	T3	T4		
Ventrikelcancer	Tis	T1a	T1b	T2a	T2b	T3	T4

Bild C Klassifikation av Tumördjup (T) vid Esofagus och Ventrikelcancer

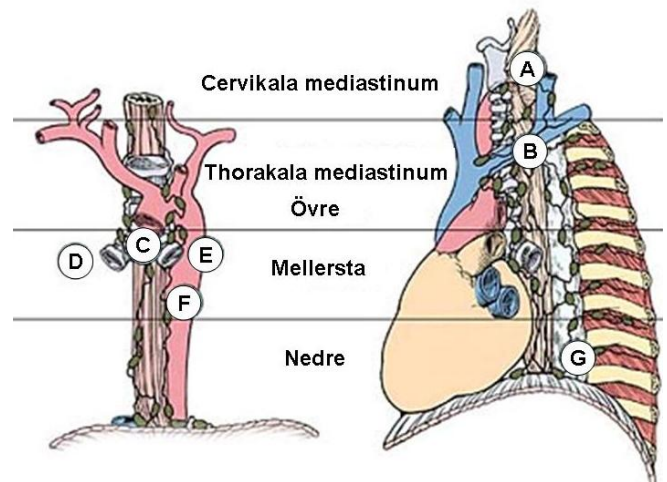


Bild D Lymfkörtelstationer Hals och Thorax

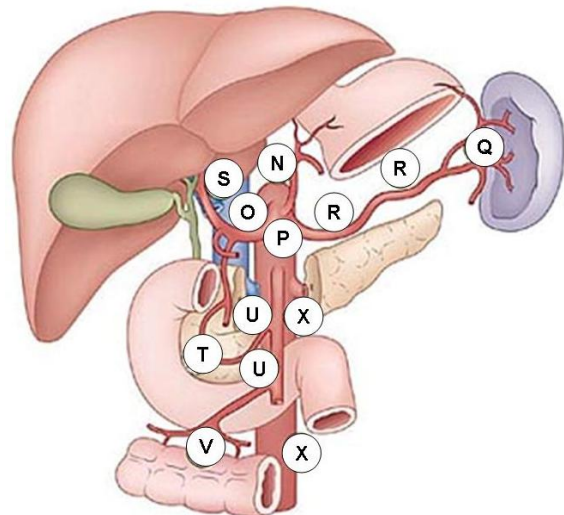
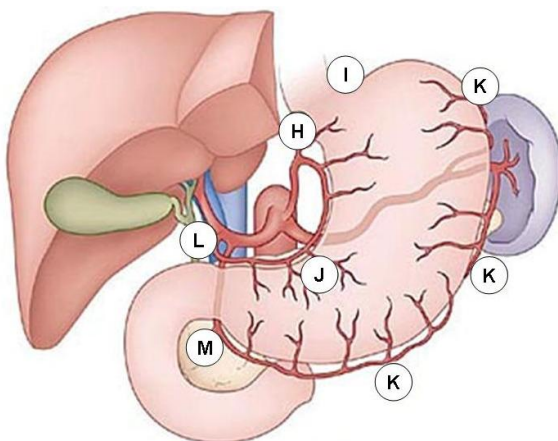


Bild E Lymfkörtelstationer Buk