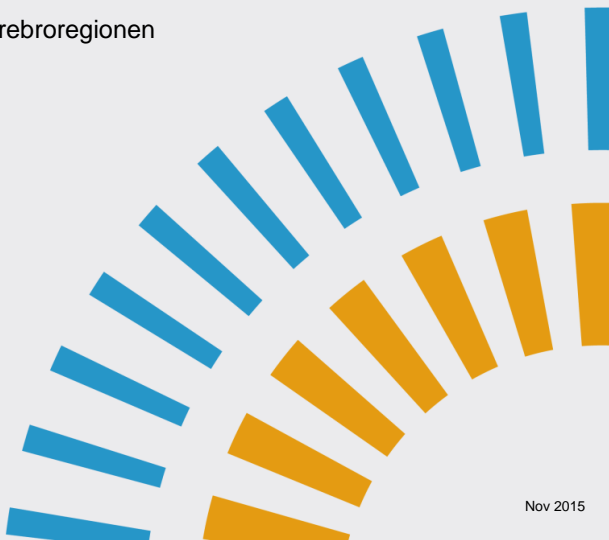


# Hudmelanom

Figur-tabellverk för diagnosår tom 2014

Regionala data från nationella kvalitetsregistret

Uppsala-Örebroregionen





# Hudmelanom

Figur-tabellverk för diagnosår tom 2014  
Regionala data från nationella kvalitetsregistret

Uppsala-Örebroregionen



Landstinget i Uppsala län



ÖREBRO LÄNS  
LANDSTING



Landstinget  
DALARNA



LANDSTINGET  
SÖRMLAND



Landstinget  
i Värmland



LANDSTINGET  
VÄSTMANLAND



Landstinget  
Gävleborg



Regionalt cancercentrum, Uppsala Örebro  
Akademiska sjukhuset  
SE-751 85 UPPSALA

## Innehållsförteckning

<b>1</b>	<b>Antal fall och täckningsgrad</b>	<b>7</b>
1.1	Diagnosbesked	9
<b>2</b>	<b>Utredning, diagnostik och behandling</b>	<b>10</b>
2.1	Vårdnivå/ kirurgisk behandling	10
2.2	Multidisciplinär rond/MDT-konferens och kontaktsjuksköterskor	11
2.3	Väntetider	12
2.4	Tumörkaraktistika	14
2.5	Lokalisation	15
2.6	Diagnostisk portvaktskörtelkirurgi (SNB)	16
<b>3</b>	<b>Överlevnad</b>	<b>17</b>

## Tabeller

1	Antal och andel (%) fall av hudmelanom, uppdelat på län där patienten är mantalskriven vid diagnos, diagnosår 2011-2014 . . . . .	7
2	Antal fall av hudmelanom och täckningsgrad för klinikanmälan (%) mot Cancerregistret uppdelat på län, diagnosår 2011-2014. . . . .	7
3	Antal och andel (%) fall av hudmelanom, uppdelat på kön och län, diagnosår 2010-2014. . . . .	7
4	Vårdnivå första läkarbesök- antal och andel (%) fall av hudmelanom, uppdelat på län, diagnosår 2011-2014. . . . .	9
5	Diagnosbesked- antal och andel (%) fall av hudmelanom, uppdelat på län, diagnosår 2011-2014. . . . .	9
6	Typ av primär kirurgi- antal och andel (%) fall av hudmelanom, uppdelat på län, diagnosår 2011-2014. . . . .	10
7	Typ av utvidgad kirurgi- antal och andel (%) fall av hudmelanom, uppdelat på län, diagnosår 2011-2014. . . . .	10
8	Tumörväxt i resektionsrand - antal och andel (%) fall av hudmelanom, uppdelat på län, diagnosår 2011-2014. . . . .	10
9	Morfologisk typ - antal och andel (%) fall av invasiva maligna hudmelanom, uppdelat på län, diagnosår 2011-2014. . . . .	14
10	Tumörtjocklek (mm)- antal och andel (%) fall av invasiva maligna hudmelanom, uppdelat på län, diagnosår 2011-2014. . . . .	14
11	Lokalisation av tumör- antal och andel (%) fall av hudmelanom, uppdelat på kön, diagnosår 2011-2014. . . . .	15

## Figurer

1	Diagnosålder- andel (%) diagnosår 2011-2014. . . . .	8
2	Diagnosålder (år) för hudmelanom- andel (%) uppdelat på kön, diagnosår 2011-2014. . . . .	8
3	Andel (%) av hudmelanom som diskuterats i multidisciplinär konferens, diagnosår 2013-2014. . . . .	11
4	Andel (%) av patienter med hudmelanom som har eller har erbjudits kontaktsjuksköterska (vid diagnostillfället), diagnosår 2013-2014. . . . .	11
5	Kumulativ andel: Tid mellan första läkarbesök och primär kirurgi i antal dagar för hudmelanom, uppdelat på län, diagnosår 2011-2014. . . . .	12
6	Kumulativ andel: Tid mellan primär kirurgi och diagnosbesked till patient i antal dagar för hudmelanom, uppdelat på län, diagnosår 2011-2014. . . . .	12
7	Kumulativ andel: Tid mellan primär kirurgi och utvidgad kirurgi i antal dagar för hudmelanom, uppdelat på län, diagnosår 2011-2014. . . . .	13
8	Andel fall (%) med hudmelanom, tid mellan primär- och utvidgad kirurgi inom 30 dagar, uppdelat på län, diagnosår 2011-2014. . . . .	13
9	Andel (%) av hudmelanom för patienter med diagnosålder <75 år med melanom tjockare än 1 mm som planerats för diagnostiskt sentinel node, diagnosår 2011-2014. . . . .	16
10	Andel (%) av hudmelanom för patienter med diagnosålder <75 år med melanom tjockare än 1 mm som planerats för diagnostiskt sentinel node där sentinel node utförts, diagnosår 2011-2014. . . . .	16
11	Absolut/relativ överlevnad uppdelat på kön, diagnosår 2011-2014. . . . .	17
12	Absolut/relativ överlevnad uppdelat på tumörtjocklek, diagnosår 2011-2014. . . . .	17

# 1 Antal fall och täckningsgrad

Tabell 1. Antal och andel (%) fall av hudmelanom, uppdelat på län där patienten är mantalsskriven vid diagnos, diagnosår 2011-2014

	2011	2012	2013	2014	Totalt
<b>Län</b>					
Uppsala län	104 (24)	120 (28)	117 (27)	93 (21)	434
Södermanlands län	75 (31)	55 (23)	64 (27)	46 (19)	240
Värmlands län	118 (30)	102 (26)	84 (21)	96 (24)	400
Örebro län	91 (23)	104 (26)	100 (25)	107 (27)	402
Västmanlands län	81 (23)	94 (27)	77 (22)	93 (27)	345
Dalarnas län	79 (26)	67 (22)	90 (30)	65 (22)	301
Gävleborgs län	80 (26)	69 (22)	68 (22)	95 (30)	312
Totalt	628 (26)	611 (25)	600 (25)	595 (24)	2434

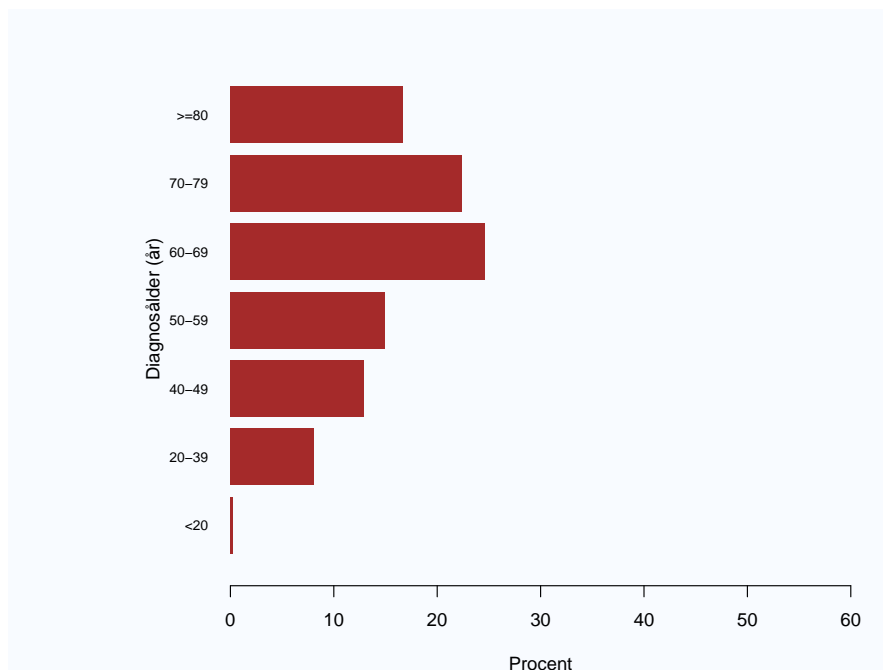
Tabell 2. Antal fall av hudmelanom och täckningsgrad för klinikanmälan (%) mot Cancerregistret uppdelat på län, diagnosår 2011-2014.

	Uppsala	Söderman-land	Värmland	Örebro	Västman-land	Dalarna	Gävleborg	Totalt
<b>Diagnosår</b>								
2011	104 (89)	75 (77)	118 (95)	91 (89)	81 (96)	79 (87)	80 (90)	628 (89)
2012	120 (88)	55 (77)	102 (92)	104 (93)	94 (97)	67 (83)	69 (94)	611 (90)
2013	117 (97)	64 (93)	84 (97)	100 (92)	77 (96)	90 (98)	68 (99)	600 (96)
2014	93 (85)	46 (71)	96 (91)	107 (82)	93 (97)	65 (80)	95 (88)	595 (86)
Totalt	434 (93)	240 (86)	400 (95)	402 (91)	345 (97)	301 (91)	312 (94)	2434 (92)

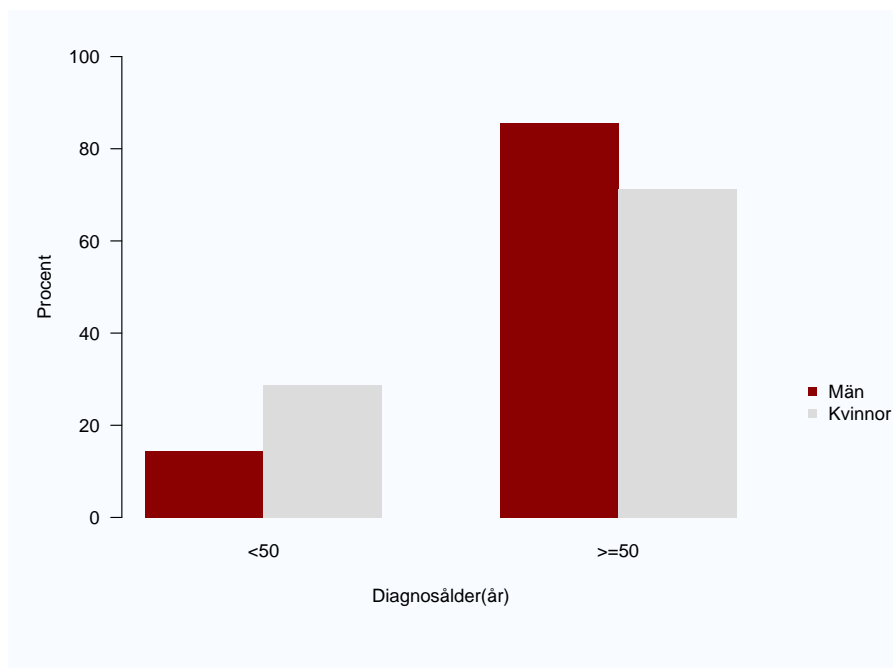
Täckningsgraden är beräknad 2015-11-23 då data exporterades från kvalitetsregistret.

Tabell 3. Antal och andel (%) fall av hudmelanom, uppdelat på kön och län, diagnosår 2010-2014.

	1. Män	2. Kvinnor	Totalt
<b>Län</b>			
Uppsala län	202 (47)	232 (53)	434
Södermanlands län	134 (56)	106 (44)	240
Värmlands län	206 (52)	194 (48)	400
Örebro län	215 (53)	187 (47)	402
Västmanlands län	181 (52)	164 (48)	345
Dalarnas län	151 (50)	150 (50)	301
Gävleborgs län	168 (54)	144 (46)	312
Totalt	1257 (52)	1177 (48)	2434



Figur 1. Diagnosålder- andel (%) diagnosår 2011-2014.



Figur 2. Diagnosålder (år) för hudmelanom- andel (%) uppdelat på kön, diagnosår 2011-2014.



Tabell 4. Vårdnivå första läkarbesök- antal och andel (%) fall av hudmelanom, uppdelat på län, diagnosår 2011-2014.

	Vård- central	Privat- läkare	Hud- klinik	Kirurg- klinik	Annan	Uppg.sakn	Totalt
<b>Län</b>							
Uppsala län	220 (51)	62 (14)	90 (21)	18 (4)	9 (2)	35 (8)	434
Södermanlands län	89 (37)	8 (3)	101 (42)	3 (1)	16 (7)	23 (10)	240
Värmlands län	236 (59)	19 (5)	69 (17)	20 (5)	24 (6)	32 (8)	400
Örebro län	222 (55)	29 (7)	81 (20)	16 (4)	11 (3)	43 (11)	402
Västmanlands län	187 (54)	16 (5)	90 (26)	0 (0)	11 (3)	41 (12)	345
Dalarnas län	229 (76)	6 (2)	34 (11)	7 (2)	10 (3)	15 (5)	301
Gävleborgs län	175 (56)	29 (9)	43 (14)	10 (3)	10 (3)	45 (14)	312
Totalt	1358 (56)	169 (7)	508 (21)	74 (3)	91 (4)	234 (10)	2434

### 1.1 Diagnosbesked

Tabell 5. Diagnosbesked- antal och andel (%) fall av hudmelanom, uppdelat på län, diagnosår 2011-2014.

	Besök	Telefon	Brev	Annat	Uppg.sakn	Totalt
<b>Län</b>						
Uppsala län	132 (30)	194 (45)	72 (17)	7 (2)	29 (7)	434
Södermanlands län	141 (59)	51 (21)	18 (8)	11 (5)	19 (8)	240
Värmlands län	213 (53)	131 (33)	28 (7)	10 (2)	18 (4)	400
Örebro län	207 (51)	131 (33)	38 (9)	12 (3)	14 (3)	402
Västmanlands län	267 (77)	38 (11)	20 (6)	8 (2)	12 (3)	345
Dalarnas län	93 (31)	121 (40)	53 (18)	8 (3)	26 (9)	301
Gävleborgs län	131 (42)	104 (33)	25 (8)	20 (6)	32 (10)	312
Totalt	1184 (49)	770 (32)	254 (10)	76 (3)	150 (6)	2434

## 2 Utredning, diagnostik och behandling

### 2.1 Vårdnivå/ kirurgisk behandling

Tabell 6. Typ av primär kirurgi- antal och andel (%) fall av hudmelanom, uppdelat på län, diagnosår 2011-2014.

	Excision+ suture	Hudtrans- plantation	Lambå	Annat	Totalt
<b>Län</b>					
Uppsala län	382 (88)	14 (3)	2 (0)	34 (8)	434
Södermanlands län	224 (93)	4 (2)	0 (0)	11 (5)	240
Värmlands län	373 (93)	4 (1)	1 (0)	22 (6)	400
Örebro län	368 (92)	10 (2)	0 (0)	24 (6)	402
Västmanlands län	327 (95)	4 (1)	2 (1)	12 (3)	345
Dalarnas län	281 (93)	3 (1)	0 (0)	16 (5)	301
Gävleborgs län	288 (92)	6 (2)	1 (0)	14 (4)	312
Totalt	2243 (92)	45 (2)	6 (0)	133 (5)	2434

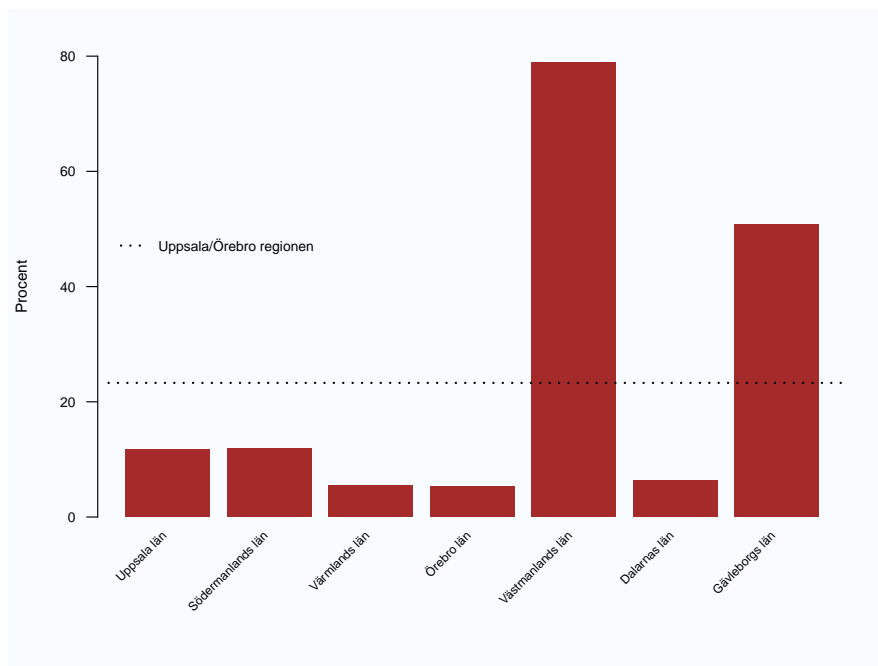
Tabell 7. Typ av utvidgad kirurgi- antal och andel (%) fall av hudmelanom, uppdelat på län, diagnosår 2011-2014.

	Excision+ suture	Hudtrans- plantation	Lambå	Amputatic	Annat t ex biopsi	Uppg.sakn	Totalt
<b>Län</b>							
Uppsala län	321 (83)	43 (11)	8 (2)	4 (1)	7 (2)	2 (1)	385
Södermanlands län	154 (88)	10 (6)	2 (1)	0 (0)	9 (5)	0 (0)	175
Värmlands län	307 (92)	11 (3)	8 (2)	1 (0)	4 (1)	2 (1)	333
Örebro län	302 (93)	19 (6)	4 (1)	0 (0)	0 (0)	0 (0)	325
Västmanlands län	228 (93)	13 (5)	3 (1)	1 (0)	1 (0)	0 (0)	246
Dalarnas län	232 (93)	10 (4)	6 (2)	1 (0)	1 (0)	0 (0)	250
Gävleborgs län	227 (89)	17 (7)	7 (3)	1 (0)	0 (0)	2 (1)	254
Totalt	1771 (90)	123 (6)	38 (2)	8 (0)	22 (1)	6 (0)	1968

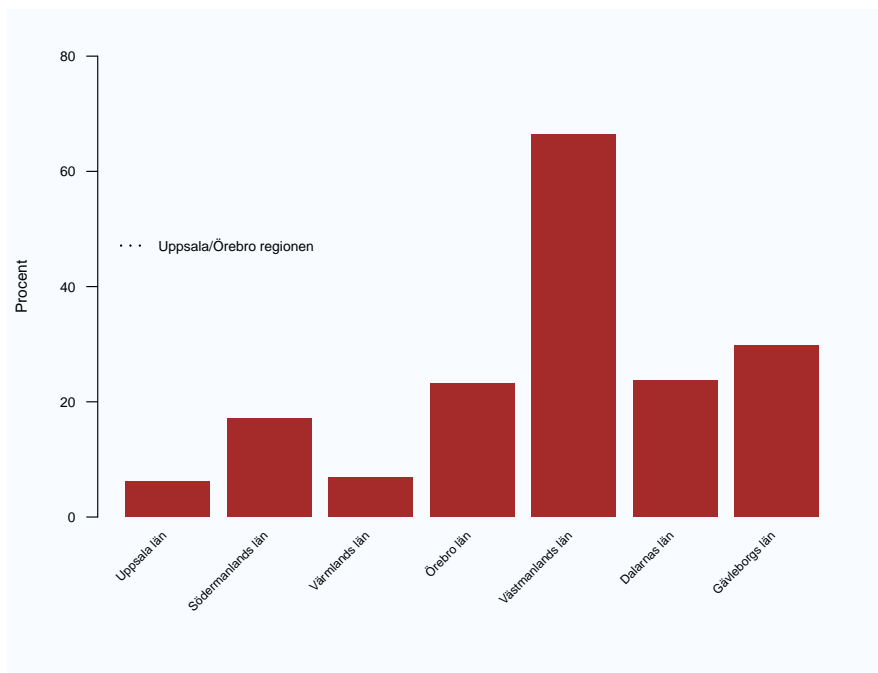
Tabell 8. Tumörväxt i resektionsrand - antal och andel (%) fall av hudmelanom, uppdelat på län, diagnosår 2011-2014.

	Tumörväxt	Ej tumör- växt	Ej be- dömbär	Uppg.sakn	Totalt
<b>Län</b>					
Uppsala län	71 (16)	305 (70)	14 (3)	44 (10)	434
Södermanlands län	24 (10)	182 (76)	6 (2)	28 (12)	240
Värmlands län	39 (10)	336 (84)	12 (3)	13 (3)	400
Örebro län	52 (13)	327 (81)	14 (3)	9 (2)	402
Västmanlands län	33 (10)	264 (77)	20 (6)	28 (8)	345
Dalarnas län	29 (10)	239 (79)	7 (2)	26 (9)	301
Gävleborgs län	16 (5)	187 (60)	6 (2)	103 (33)	312
Totalt	264 (11)	1840 (76)	79 (3)	251 (10)	2434

## 2.2 Multidisciplinär rond/MDT-konferens och kontaktsjuksköterskor

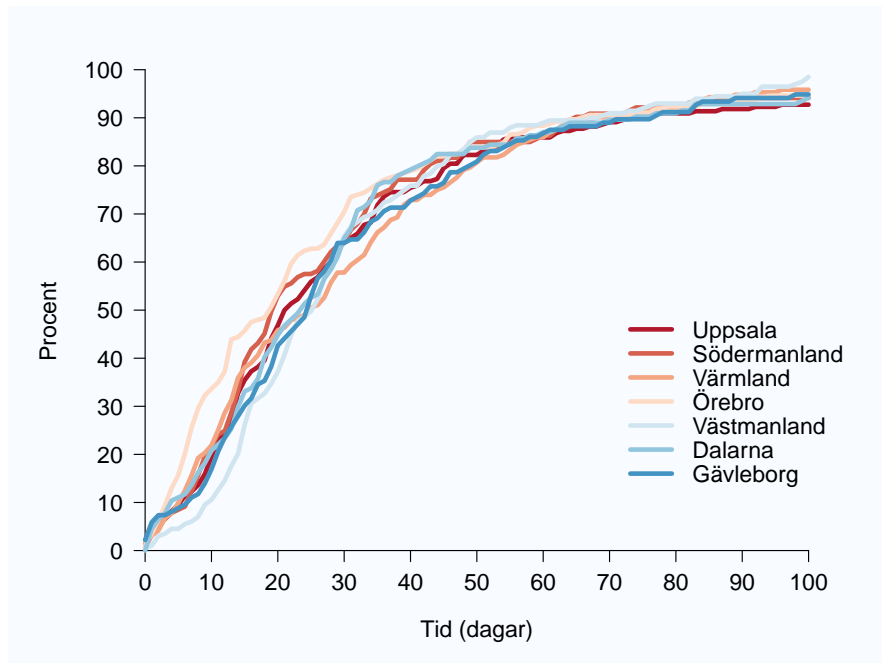


Figur 3. Andel (%) av hudmelanom som diskuterats i multidisciplinär konferens, diagnosår 2013-2014.

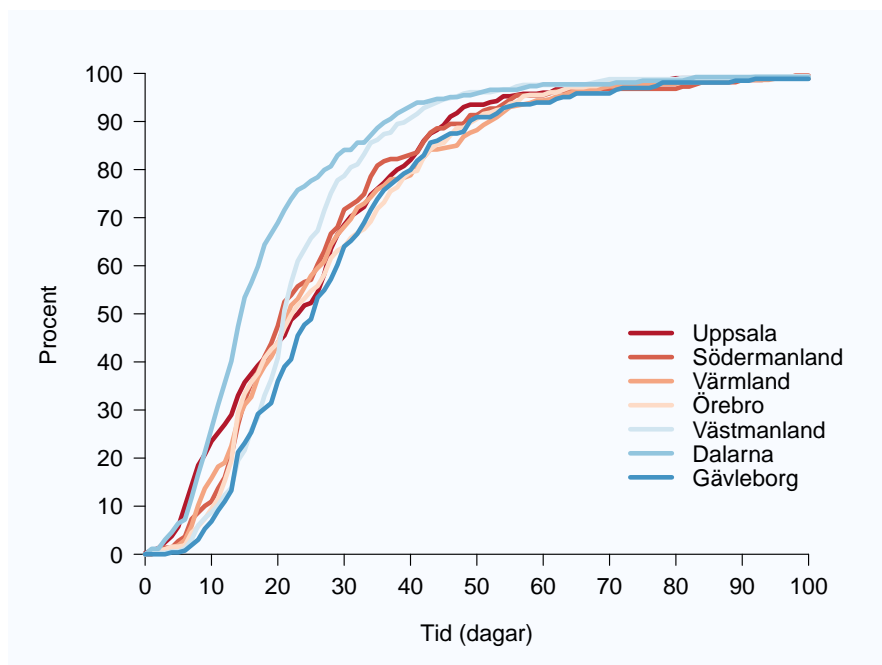


Figur 4. Andel (%) av patienter med hudmelanom som har eller har erbjudits kontaktsjuksköterska (vid diagnostillfället), diagnosår 2013-2014.

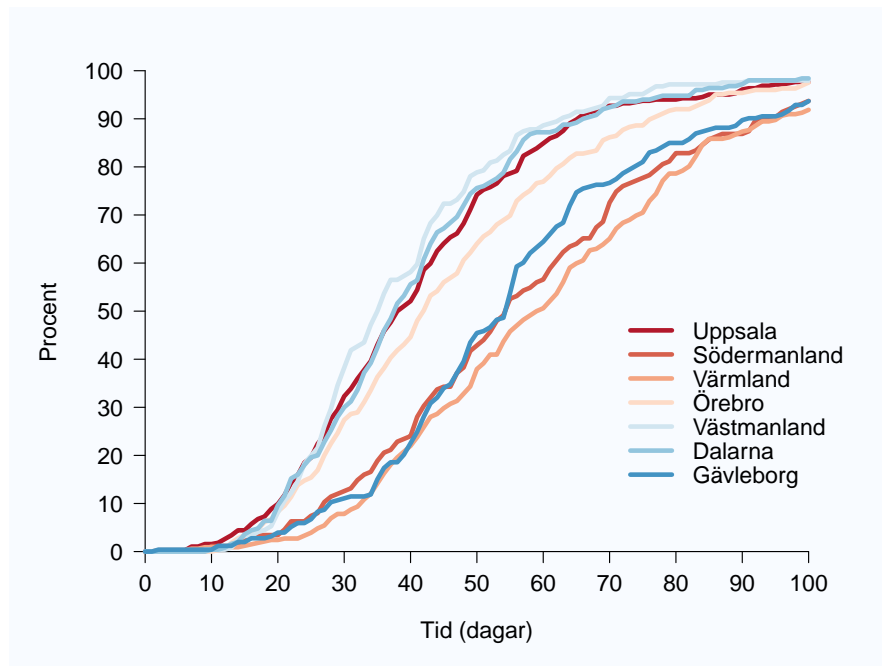
## 2.3 Väntetider



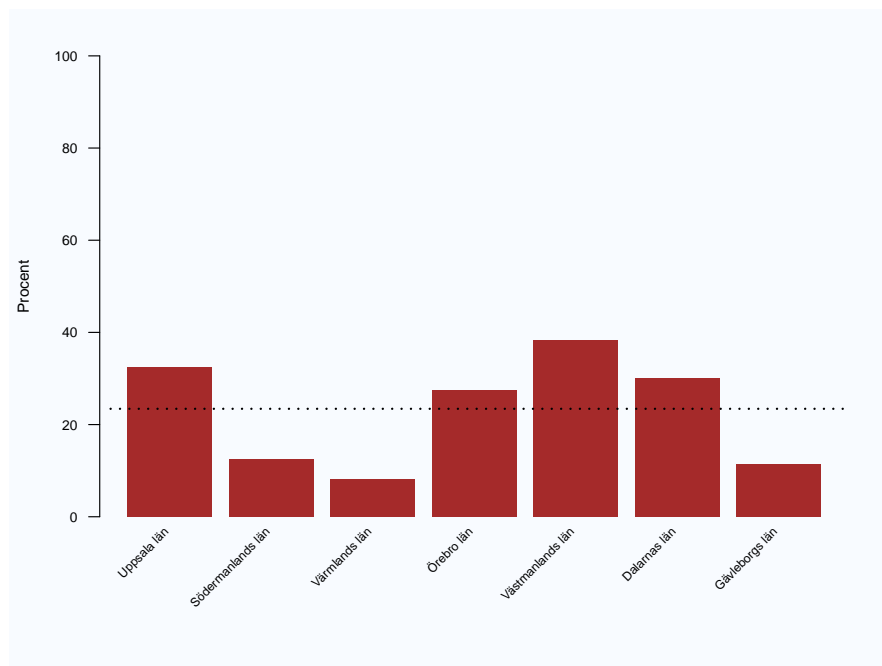
Figur 5. Kumulativ andel: Tid mellan första läkarbesök och primär kirurgi i antal dagar för hudmelanom, uppdelat på län, diagnosår 2011-2014.



Figur 6. Kumulativ andel: Tid mellan primär kirurgi och diagnosbesked till patient i antal dagar för hudmelanom, uppdelat på län, diagnosår 2011-2014.



Figur 7. Kumulativ andel: Tid mellan primär kirurgi och utvidgad kirurgi i antal dagar för hudmelanom, uppdelat på län, diagnosår 2011-2014.



Figur 8. Andel fall (%) med hudmelanom, tid mellan primär- och utvidgad kirurgi inom 30 dagar, uppdelat på län, diagnosår 2011-2014.

## 2.4 Tumörkaraktistika

Tabell 9. Morfologisk typ - antal och andel (%) fall av invasiva maligna hudmelanom, uppdelat på län, diagnosår 2011-2014.

Län	SSM		LMM		NM		ALM		Annan		Uppgift saknas		Totalt
	antal	(%)	antal	(%)	antal	(%)	antal	(%)	antal	(%)	antal	(%)	
Uppsala län	167	(38)	16	(4)	31	(7)	4	(1)	172	(40)	44	(10)	434
Södermanlands län	145	(60)	6	(2)	35	(15)	3	(1)	23	(10)	28	(12)	240
Värmlands län	293	(73)	17	(4)	63	(16)	0	(0)	15	(4)	12	(3)	400
Örebro län	266	(66)	26	(6)	88	(22)	2	(0)	11	(3)	9	(2)	402
Västmanlands län	217	(63)	16	(5)	44	(13)	2	(1)	38	(11)	28	(8)	345
Dalarnas län	200	(66)	3	(1)	64	(21)	0	(0)	8	(3)	26	(9)	301
Gävleborgs län	123	(39)	6	(2)	65	(21)	2	(1)	13	(4)	103	(33)	312
Totalt	1411	(58)	90	(4)	390	(16)	13	(1)	280	(12)	250	(10)	2434

SSM ytligt spridande melanom LMM lentiga maligna melanom NM nodulärt melanom ALM akralt lentiginöst melanom

Tabell 10. Tumörtjocklek (mm)- antal och andel (%) fall av invasiva maligna hudmelanom, uppdelat på län, diagnosår 2011-2014.

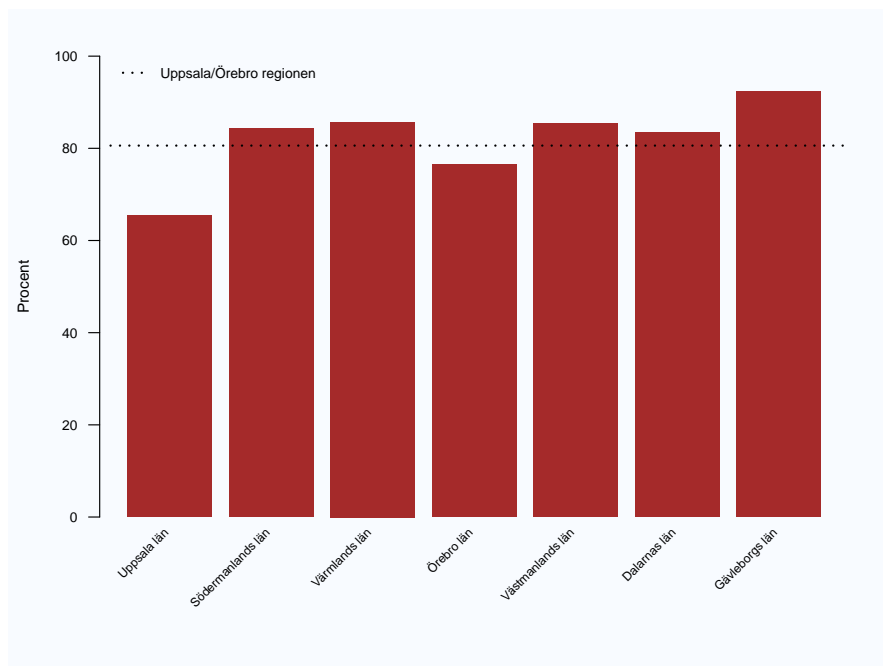
Län	<=1.0 mm		>1.0-2.0 mm		>2.0 mm		Uppg.saknas		Totalt
	antal	(%)	antal	(%)	antal	(%)	antal	(%)	
Uppsala län	244	(56)	65	(15)	68	(16)	51	(12)	434
Södermanlands län	77	(32)	44	(18)	81	(34)	34	(14)	240
Värmlands län	208	(52)	75	(19)	96	(24)	14	(4)	400
Örebro län	216	(54)	62	(15)	103	(26)	16	(4)	402
Västmanlands län	173	(50)	71	(21)	60	(17)	37	(11)	345
Dalarnas län	135	(45)	51	(17)	81	(27)	30	(10)	301
Gävleborgs län	100	(32)	31	(10)	66	(21)	106	(34)	312
Totalt	1153	(47)	399	(16)	555	(23)	288	(12)	2434

## 2.5 Lokalisation

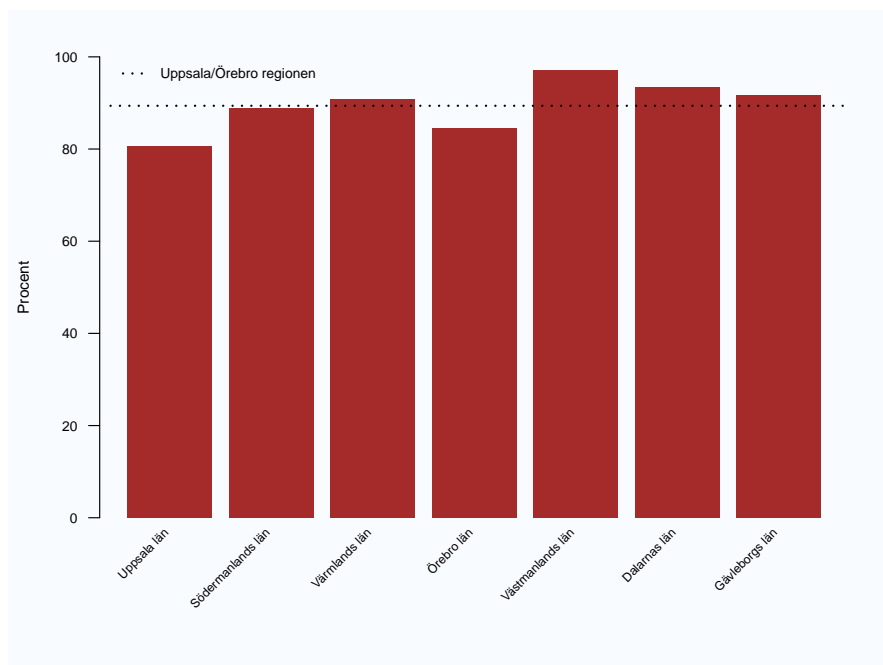
Tabell 11. Lokalisation av tumör- antal och andel (%) fall av hudmelanom, uppdelat på kön, diagnosår 2011-2014.

	Män		Kvinnor		Totalt	
<b>Lokalisation</b>						
Läpp	1	(0)	3	(0)	4	(0)
Ögonlock	7	(1)	7	(1)	14	(1)
Ytteröra	18	(1)	7	(1)	25	(1)
Ansikte	70	(6)	73	(6)	143	(6)
Huvudsvål/hals	63	(5)	44	(4)	107	(4)
Bål	712	(57)	360	(31)	1072	(44)
Övre extremitet	243	(19)	283	(24)	526	(22)
Handflata	3	(0)	4	(0)	7	(0)
Nedre extremitet	132	(11)	386	(33)	518	(21)
Fotsula	8	(1)	10	(1)	18	(1)
Totalt	1257	(100)	1177	(100)	2434	(100)

## 2.6 Diagnostisk portvaktskörtelkirurgi (SNB)



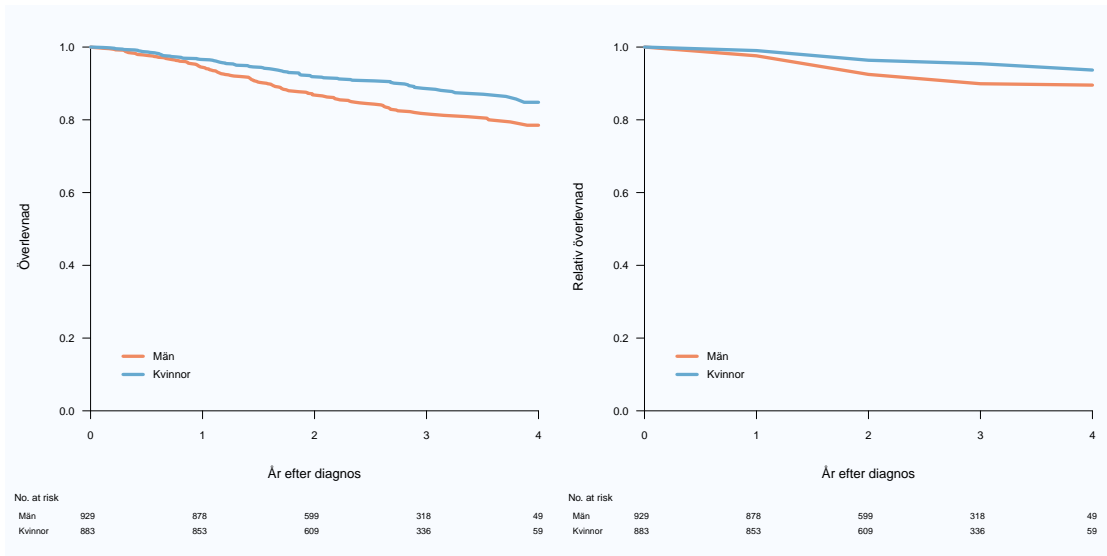
Figur 9. Andel (%) av hudmelanom för patienter med diagnosålder <75 år med melanom tjockare än 1 mm som planerats för diagnostiskt sentinel node, diagnosår 2011-2014.



Figur 10. Andel (%) av hudmelanom för patienter med diagnosålder <75 år med melanom tjockare än 1 mm som planerats för diagnostiskt sentinel node där sentinel node utförts, diagnosår 2011-2014.

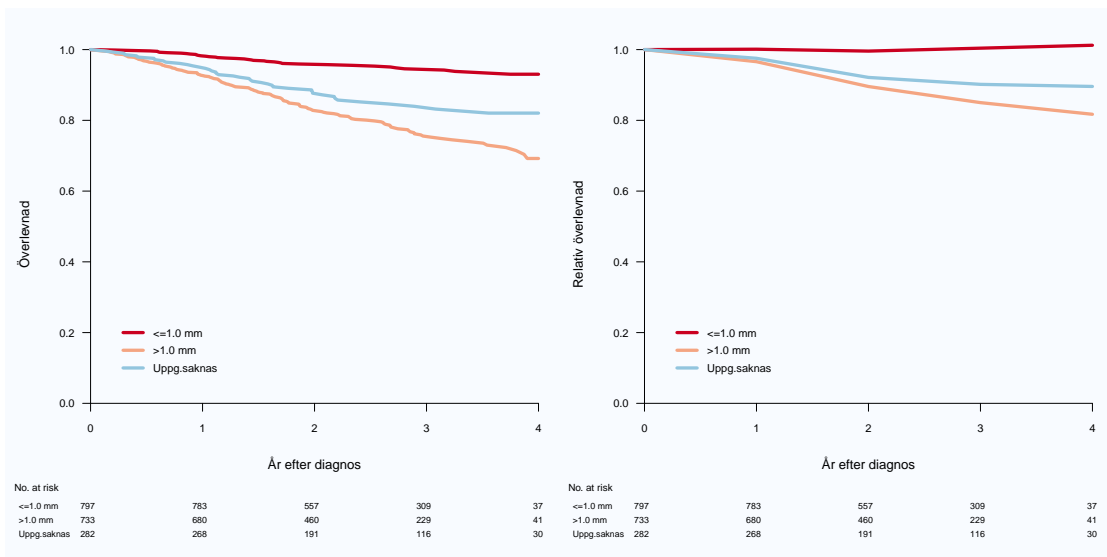


### 3 Överlevnad



Figur 11. Absolut/relativ överlevnad uppdelat på kön, diagnosår 2011-2014.

	2-års absolut överlevnad (95% CI)	2-års relativ överlevnad (95% CI)
Män	86.9 (84.4-89.0)	92.5 (89.9-94.7)
Kvinnor	91.9 (89.8-93.5)	96.4 (94.2-98.2)



Figur 12. Absolut/relativ överlevnad uppdelat på tumörtjocklek, diagnosår 2011-2014.

	2-års absolut överlevnad (95% CI)	2-års relativ överlevnad (95% CI)
≤1.0 mm	95.9 (94.3-97.1)	99.6 (97.8-100.9)
>1.0 mm	82.8 (79.8-85.5)	89.6 (86.2-92.4)
Uppg.saknas	87.7 (83.1-91.1)	92.1 (87.2-95.8)