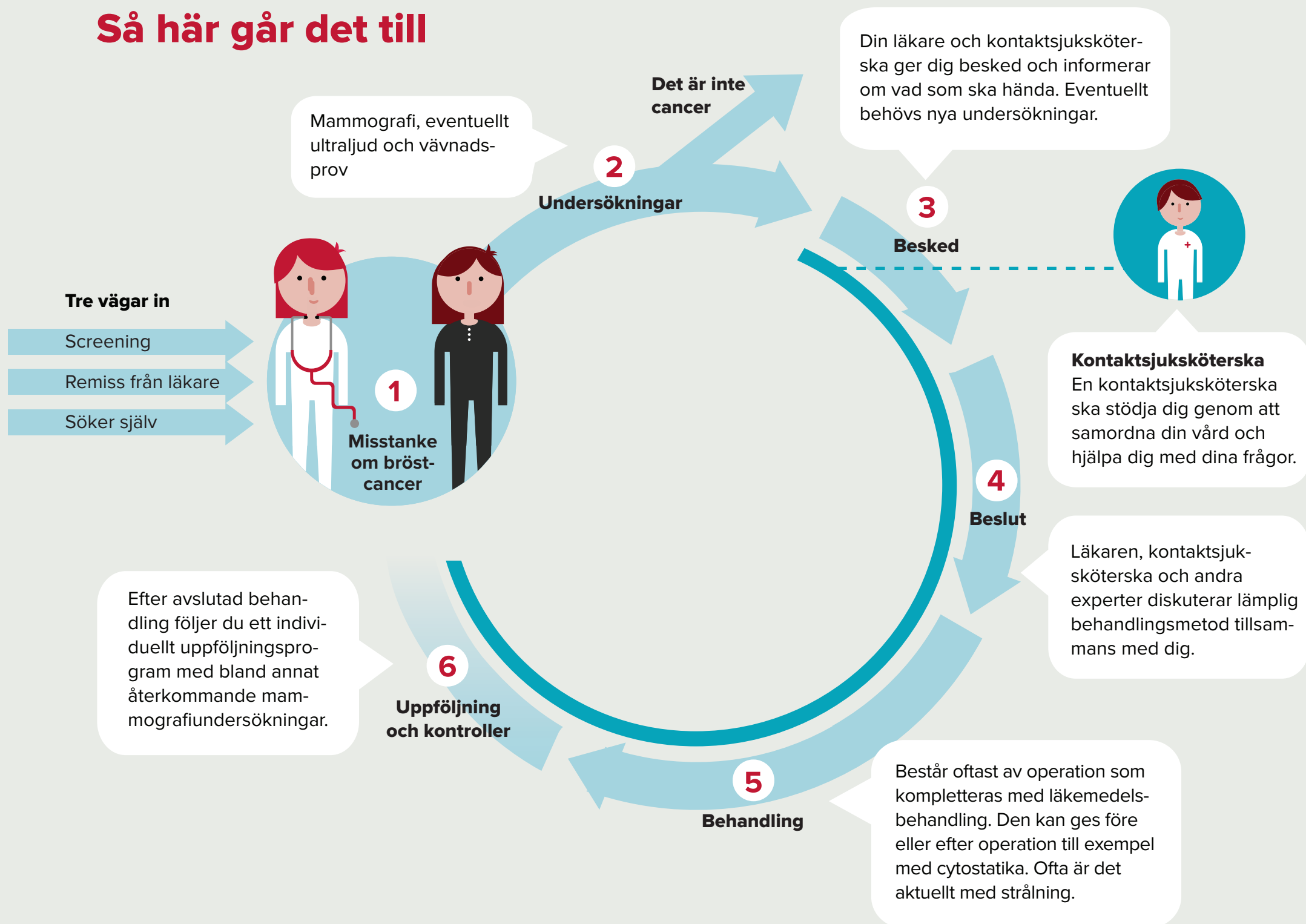


# Information till dig som ska utredas vid Bröstcentrum

## Vad är ett bröstcentrum?

2016 öppnade tre bröstcentrum i Stockholm vid Karolinska Universitetssjukhuset, Capio S:t Görans Sjukhus och Södersjukhuset. Varje bröstcentrum har ett helhetsansvar för dig som patient, från utredning till eventuell diagnos, behandling och rehabilitering.

## Så här går det till



### Individuell vårdplan

När du fått en bröstcancerdiagnos kommer du att få en individuell vårdplan - en personlig behandlingsplan. På så sätt kommer du veta vad som händer dig under utredning och behandling. Till exempel bokade besök och information om de läkemedel du får.

### Forskning

Bröstcentrum har i uppdrag att bedriva forskning för att utveckla vård och omvårdnad vid bröstcancer. Som patient får du möjlighet att bidra till forskning genom medverkan i studier och genom att godkänna att vävnad sparas i en biobank.

### Rehabilitering

Cancerdiagnos och behandling kan påverka hela livet både fysiskt och psykiskt. Därför är rehabilitering en viktig del av din individuella vårdplan. Du kan få hjälp av experter inom olika områden till exempel fysisk aktivitet, kost och samtalsstöd.

### Cancer väcker tusen frågor

Om du behöver prata med någon är du välkommen att kontakta en specialistsjuksköterska på Cancerrådgivningen. Telefon: 08-123 138 00 • E-post: [cancerradgivningen@sl.se](mailto:cancerradgivningen@sl.se)

Läs mer på **1177 Vårdguiden**  
[1177.se/Stockholm/Tema/Cancer/1177.se/sthlm-cancerradgivningen](http://1177.se/Stockholm/Tema/Cancer/1177.se/sthlm-cancerradgivningen)  
[1177.se/stockholm/bröstcentrum](http://1177.se/stockholm/bröstcentrum)