



Välkommen! Halvtid med cancerplanen 2024–2027

För en jämlik hälsa och vård





Lungemboliprojektet

Opportunistisk screening av incidentella fynd av lungemboli för patienter med cancer

Daniel Lindbom
Gustav Alvfeldt

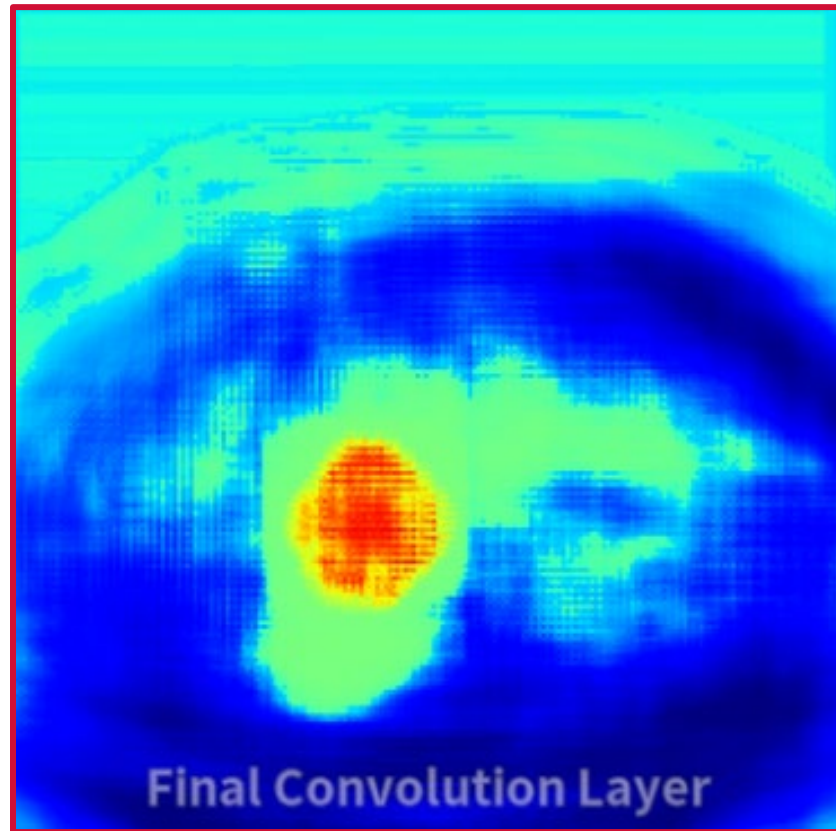


Bakgrund och problembeskrivning

- Långa väntetider för elektiva bildundersökningar i den kontinuerligt växande onkologiska patientgruppen
- Akuta fynd upptäcks ofta (för) sent
- Det är fastställt att AI kan hjälpa till att upptäcka lungemboli snabbare
- Cancerpatienter är en välkänd och sårbar riskgrupp för lungemboli



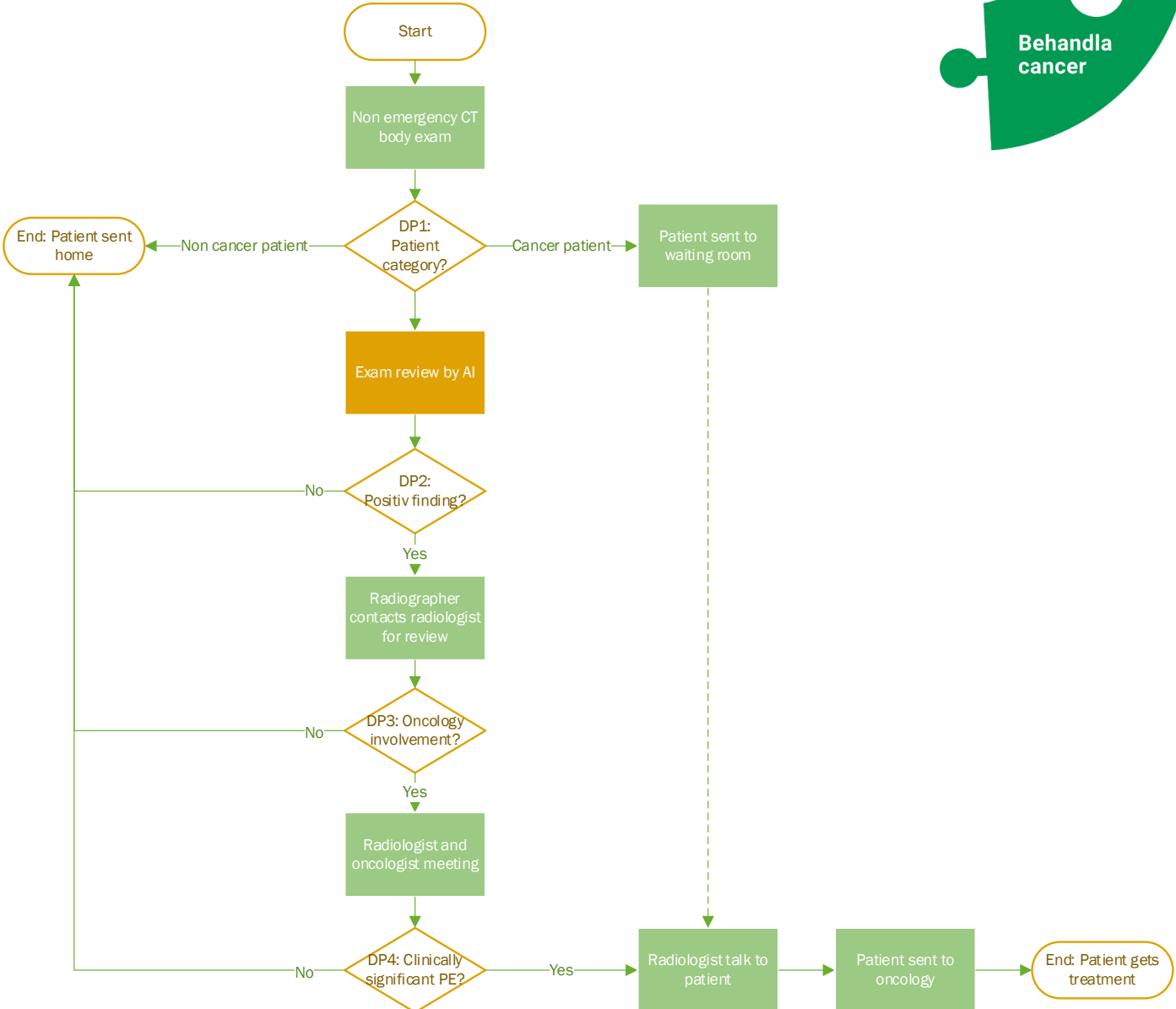
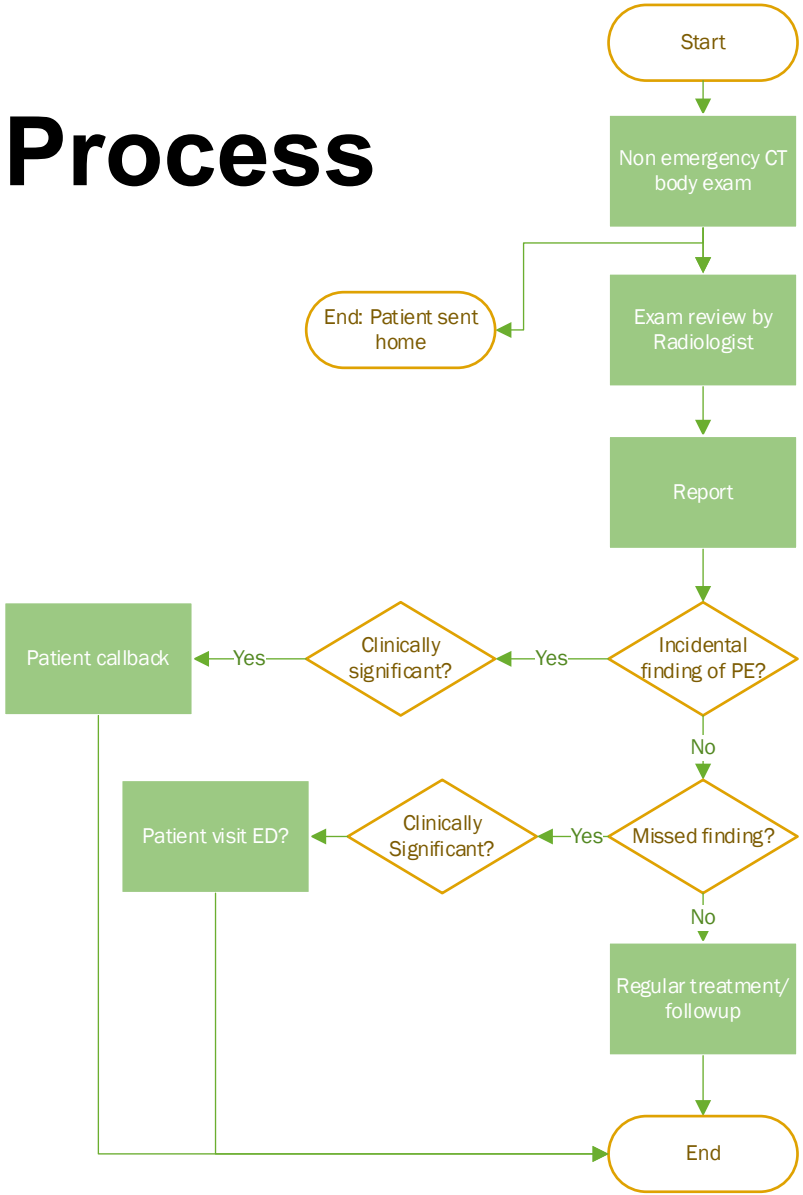
Tillvägagångssätt



- Införa en AI-funktion för incidentell upptäckt av lungemboli
- Agera på kliniskt relevanta fynd lämpliga undersökningar hos patienter med pågående cancerbehandling
- Implementera en process för förbättrad patienthantering i samarbete med onkologavdelningen på Södersjukhuset



Process



Nyttoperspektiv / syften

Patientperspektiv:

- Undvika förvärrade symtom och/eller potentiellt lidande
- Undvika tidskrävande återkallelser

Onkologiperspektiv:

- Färre störningar i den onkologiska behandlingen?

Radiologiperspektiv:

- Ökning av (icke-missade) kliniskt relevanta fynd
- Snabbare handläggningstider för relevanta fall

Sjukhusperspektiv:

- Minskade kostnader för (total) vård?
 - Optimerat resursutnyttjande





Resultat

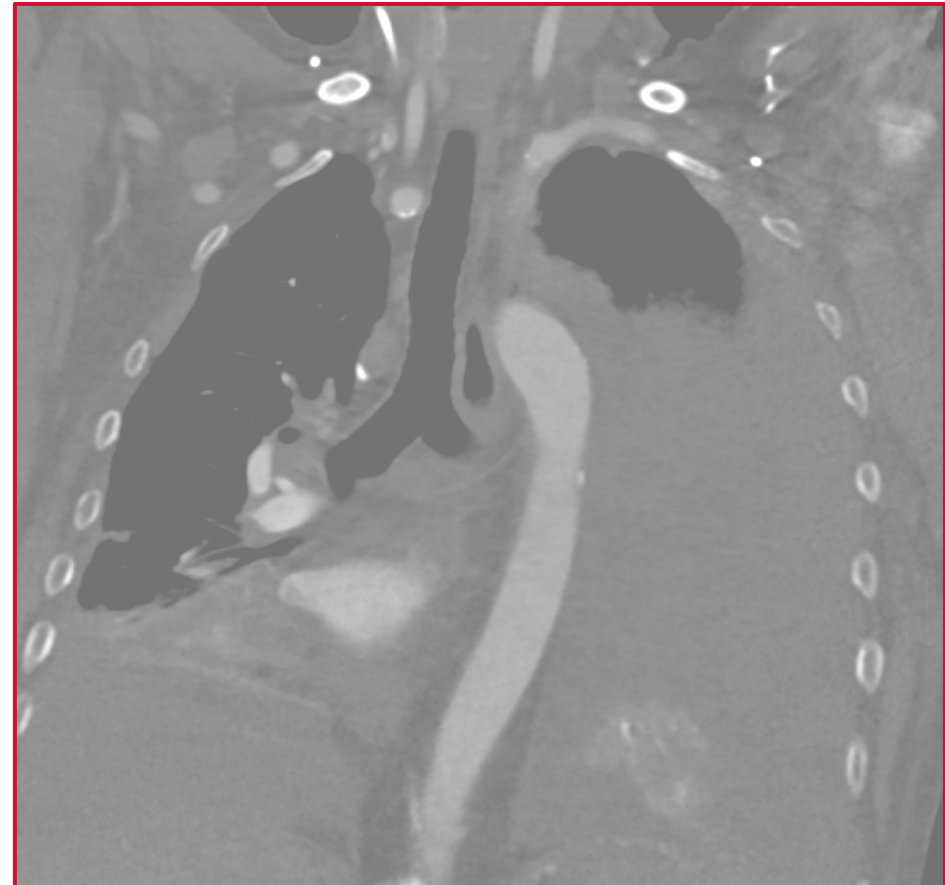
- En ny kommunikationsmall/rutin har utvecklats för att användas av röntgensjuksköterskor i deras dialog med patienter
- Smart styrning/orkestrering av bilder är avgörande (DP1)
- Det finns ett ökat intresse för nya tekniska metoder bland klinikens olika yrkesgrupper (särskilt bland kategorier som vanligtvis är undantagna)
- En ny strategi/riktlinje har utvecklats tillsammans med onkologavdelningen för att hantera det nya patientflödet inom- och mellan de båda klinikerna
- Ett nytt arbetsflödessteg med radiologisk bedömning har införts vid fynd flaggade av den nya AI-funktionen, innan beslut fattas om att kontakta onkologavdelningen (DP3)
- **Vår uppfattning är att patienterna har tagit emot det nya arbetsflödet/informationen väl och upplever förbättrad patientvård som resultat**

Framgångsfaktorer, lärdomar och utmaningar

- Komplex data – okänd nytta vad gäller dödlighet/sjuklighet:

Leder detta till färre avbrott i den onkologiska behandlingen?

- **Gör detta verkligen någon skillnad?**
 - Nog bra för patienterna! Men...
 - Är kostnaderna försvarbara utifrån ett vård-/hälsoekonomiskt perspektiv?





Fortsättning och spridning

- AI-funktionen för att kunna detektera incidentella fall av lungemboli är ute för upphandling
- Kan avropas av fler verksamheter när så är klart
- Samverkan inom Akutsjukhusnämnden (Södersjukhuset, Danderyds sjukhus och Södertälje sjukhus) för gemensamma flöden?