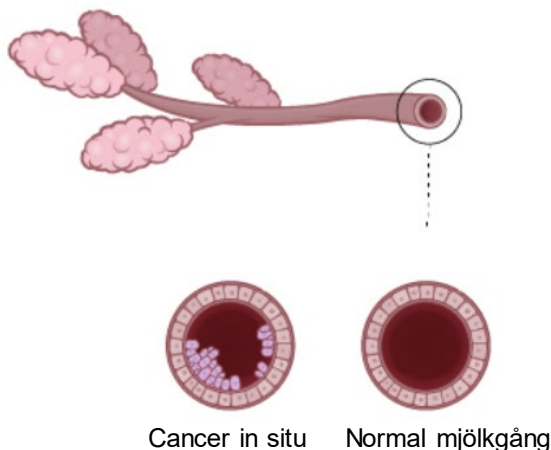


Duktal cancer in situ, DCIS

Duktal cancer in situ, DCIS, uppstår i bröstets mjölkgångar och är bröstcancer i ett tidigt stadium. DCIS är icke-invasiv, vilket betyder att den stannar på platsen där den uppstått och inte sprider sig utanför bröstet.

Vid DCIS fylls mjölkgångarna av cancerceller så att mjölkgångarna förkalkas. Förkalkningarna kallas mikrokalk och kan upptäckas med mammografi. Diagnosen ställs med ett vävnadsprov. DCIS ger sällan några symtom och bildar vanligtvis inte knölar i bröstet.



Duktal cancer in situ

DCIS kräver inte snabba åtgärder, men lämnas den obehandlad under lång tid kan den växa och breda ut sig i stora delar av bröstet. Det finns också en risk för att DCIS till slut utvecklas till invasiv bröstcancer som växer ut i den omgivande bröstvävnaden, eller sprider sig via lymfbanorna till lymfkörtlar i armhålan och via blodet till andra organ i kroppen.

Behandlingen av DCIS är oftast bröstbevarande operation följt av strålbehandling. Vid mycket utbredd DCIS rekommenderas oftast en operation där hela bröstet tas bort. Vanligen behövs ingen tilläggsbehandling efter operation när hela bröstet tagits bort.

Vid mycket utbredd DCIS eller om risken är hög för att du samtidigt har invasiv cancer, kombineras ibland bröstoperationen med en operation i armhålan. Om det är aktuellt för dig får du mer information om det.