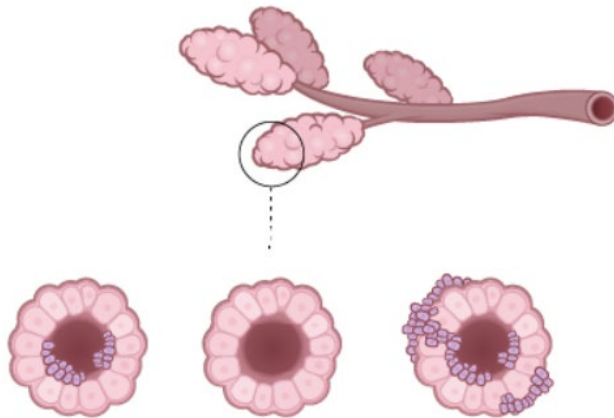


Cancer i mjölkkörtlarna, lobulär bröstcancer

Lobulär bröstcancer uppstår i bröstets mjölkkörtlar. Det är den näst vanligaste typen av bröstcancer och står för cirka 10 procent av all bröstcancer. Det är en invasiv cancer som växer ut i den omgivande bröstvävnaden. Sjukdomen kan även sprida sig via lymfbanorna till lymfkörtlar i armhålan och via blodet till andra organ i kroppen, till exempel skelett, lungor och lever.

Lobulär bröstcancer har ett särskilt sätt att växa. Cancercellerna växer i enkla rader i bröstet snarare än som en avgränsad knöl. Detta gör det svårare att känna canceren i bröstet och den kan även vara svårare att se med mammografi och ultraljud.



Cancer in situ Normal mjölkörtel Invasiv cancer

Cancer i mjölkkörtlarna

Lobulär bröstcancer är nästan alltid histologisk grad 2, och ofta hormonberoende, östrogen- och progesteronpositiv och HER2-negativ.

Vid lobulär bröstcancer är sena återfall något vanligare än vid andra bröstcancertyper. Ett sent återfall uppstår mer än 10 år efter diagnos och behandling. Återfall med spridning utanför bröstet är också vanligare än vid andra former av bröstcancer.

Behandlingen som rekommenderas är ofta bröstbevarande operation eller mastektomi, där delar av eller hela bröstet tas bort. Operationen kombineras med en eller flera andra behandlingar, som operation i armhålan, cytostatikabehandling, antikroppsbehandling, hormonell behandling eller strålbehandling. Hormonell behandling är effektiv och mycket viktig vid lobulär bröstcancer. Cytostatika anses ha sämre effekt.